



HS-Befestigungssysteme GmbH

Vinner Holz 30 | D-33729 Bielefeld
Fon + 49(0)521/391107
Fax + 49(0)521/390453
Net www.hs-befestigungssysteme.de
Mail info@hs-befestigungssysteme.de

Ihnen hilft auf alle Fälle – von HS die richtige Schelle!

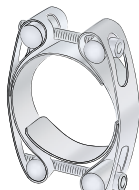


Gelenkbolzenschellen

nach DIN 3017-3 und Varianten



Gelenkbolzenschellen
nach DIN 3017-3-C1



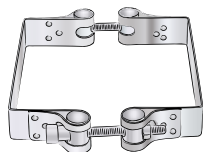
Gelenkbolzenschellen 2-tlg.
nach DIN 3017-3-C2



Gelenkbolzenband



Gelenkbolzenschellen
mit Konsole



Sonderanfertigungen

Gelenkbolzenschellen Typ A, einteilig

nach DIN 3017-3-C1 | W1 | W2 | W4 | W5

Seite 3



Gelenkbolzenschellen Typ B, einteilig

nach DIN 3017-3-C1 | W1 | W2 | W4 | W5

Seite 7



Gelenkbolzenschellen Typ C, einteilig

nach DIN 3017-3-C1 | W1

Seite 9



Gelenkbolzenschellen Typ D, einteilig

nach DIN 3017-3-C1 | W1 | W4 | W5

Seite 10



Gelenkbolzenschellen Typ Z, zweiteilig, 20mm

nach DIN 3017-3-C2 | W1 | W4 | W5

Seite 11



Gelenkbolzenschellen Typ Z, zweiteilig, 25mm

nach DIN 3017-3-C2 | W1 | W4 | W5

Seite 12



Gelenkbolzenschellen Typ Z, zweiteilig, 30mm

nach DIN 3017-3-C2 | W1 | W5

Seite 13



Gelenkbolzenband, mehrteilig

für Extrem-Durchmesser | W1 | W5

Seite 14



Gelenkbolzenschellen

mit Konsole

Seite 15



Beispiele

für Sonderanfertigungen

Seite 16



Tipps für guten Halt

Seite 17



Service

Seite 18



Gelenkbolzenschellen Typ A | Standard

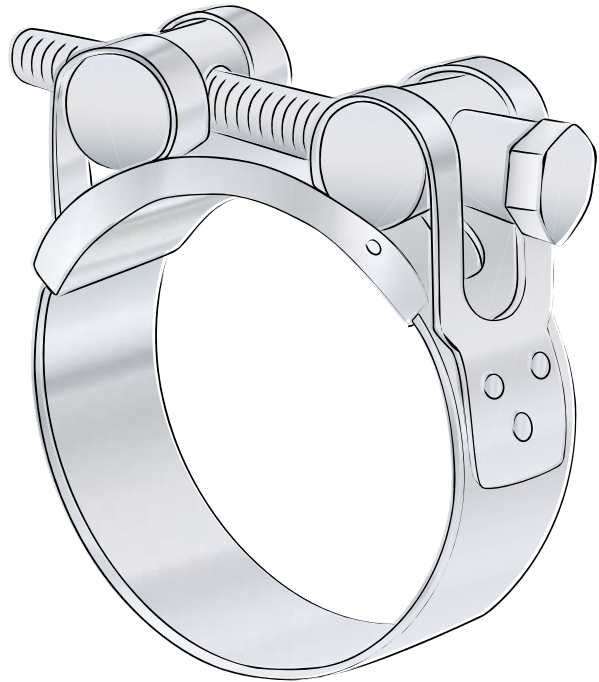
einteilig | verzinkt | W1

Die stärkste Schlauchschelle nach DIN 3017 – bei uns heißt sie Gelenkbolzenschelle oder kurz: GBS.

Diese hochdruckgeeignete Schelle schmiegt sich durch die flexible und genaue Verschraubung über die Bolzen am besten und sichersten um Schlauch und Rohr.

VORTEILE dieser Schellenausführung

- ▷ Jede Schelle deckt einen Spannbereich von mehreren mm ab.
- ▷ Kräftige Außensechskantschraube
- ▷ Zunge klemmpunktgesichert gegen Verlust
- ▷ Robuste Bolzen aus Vollmaterial
- ▷ 3 Schweißdruckpunkte auf jeder Seite



Werkstoff

- ▶ W1 – Stahl galvanisch verzinkt

Spannbereich	Bandbreite	Artikelnummer
17 – 19		GBS 17-19/18 W1
19 – 21		GBS 19-21/18 W1
21 – 23	18	GBS 21-23/18 W1
23 – 25		GBS 23-25/18 W1
26 – 28		GBS 26-28/18 W1
29 – 31		GBS 29-31/20 W1
32 – 35	20	GBS 32-35/20 W1
36 – 39		GBS 36-39/20 W1
40 – 43		GBS 40-43/20 W1
44 – 47		GBS 44-47/22 W1
48 – 51		GBS 48-51/22 W1
52 – 55	22	GBS 52-55/22 W1
56 – 59		GBS 56-59/22 W1
60 – 63		GBS 60-63/22 W1
64 – 67		GBS 64-67/22 W1

Spannbereich	Bandbreite	Artikelnummer
68 – 73		GBS 68-73/24 W1
74 – 79		GBS 74-79/24 W1
80 – 85		GBS 80-85/24 W1
86 – 91		GBS 86-91/24 W1
92 – 97	24	GBS 92-97/24 W1
98 – 103		GBS 98-103/24 W1
104 – 112		GBS 104-112/24 W1
113 – 121		GBS 113-121/24 W1
122 – 130		GBS 122-130/24 W1
131 – 139		GBS 131-139/26 W1
140 – 148		GBS 140-148/26 W1
149 – 161		GBS 149-161/26 W1
162 – 174		GBS 162-174/26 W1
175 – 187	26	GBS 175-187/26 W1
188 – 200		GBS 188-200/26 W1
201 – 213		GBS 201-213/26 W1
214 – 226		GBS 214-226/26 W1
227 – 239		GBS 227-239/26 W1
240 – 252		GBS 240-252/26 W1
253 – 265	25	GBS 253-265/25 W1

tatsächlicher Spannbereich häufig größer | alle Maße in mm

Gelenkbolzenschellen Typ A | Standard

einteilig | W2

Die stärkste Schlauchschelle nach DIN 3017 – bei uns heißt sie Gelenkbolzenschelle oder kurz: GBS.

Diese hochdruckgeeignete Schelle schmiegt sich durch die flexible und genaue Verschraubung über die Bolzen am besten und sichersten um Schlauch und Rohr.

VORTEILE dieser Schellenausführung

- ▷ Jede Schelle deckt einen Spannbereich von mehreren mm ab.
- ▷ Kräftige Außensechskantschraube
- ▷ Zunge klemmpunktgesichert gegen Verlust
- ▷ Robuste Bolzen aus Vollmaterial
- ▷ 3 Schweißdruckpunkte auf jeder Seite



Werkstoff

- ▶ W2 – Bolzen und Schrauben weiß verzinkt; Band Edelstahl 1.4016/AISI 430

Spannbereich	Bandbreite	Artikelnummer
17 – 19		GBS 17-19/18 W2
20 – 22	18	GBS 20-22/18 W2
23 – 25		GBS 23-25/18 W2
26 – 28		GBS 26-28/18 W2
29 – 31		GBS 29-31/20 W2
32 – 35	20	GBS 32-35/20 W2
36 – 39		GBS 36-39/20 W2
40 – 43		GBS 40-43/20 W2
44 – 47		GBS 44-47/22 W2
48 – 51		GBS 48-51/22 W2
52 – 55	22	GBS 52-55/22 W2
56 – 59		GBS 56-59/22 W2
60 – 63		GBS 60-63/22 W2
64 – 67		GBS 64-67/22 W2

Spannbereich	Bandbreite	Artikelnummer
68 – 73		GBS 68-73/24 W2
74 – 79		GBS 74-79/24 W2
80 – 85		GBS 80-85/24 W2
86 – 91	24	GBS 86-91/24 W2
92 – 97		GBS 92-97/24 W2
98 – 103		GBS 98-103/24 W2
104 – 112		GBS 104-112/24 W2
113 – 121		GBS 113-121/24 W2
122 – 130		GBS 122-130/24 W2
131 – 139		GBS 131-139/26 W2
140 – 148		GBS 140-148/26 W2
149 – 161		GBS 149-161/26 W2
162 – 174		GBS 162-174/26 W2
175 – 187	26	GBS 175-187/26 W2
188 – 200		GBS 188-200/26 W2
201 – 213		GBS 201-213/26 W2
214 – 226		GBS 214-226/26 W2
227 – 239		GBS 227-239/26 W2
240 – 252		GBS 240-252/26 W2

tatsächlicher Spannbereich häufig größer | alle Maße in mm

Gelenkbolzenschellen Typ A | Standard

einteilig | Edelstahl W4

Die stärkste Schlauchschelle nach DIN 3017 – bei uns heißt sie Gelenkbolzenschelle oder kurz: GBS.

Diese hochdruckgeeignete Schelle schmiegt sich durch die flexible und genaue Verschraubung über die Bolzen am besten und sichersten um Schlauch und Rohr.

VORTEILE dieser Schellenausführung

- ▷ Jede Schelle deckt einen Spannbereich von mehreren mm ab.
- ▷ Kräftige Außensechskantschraube
- ▷ Zunge klemmpunktgesichert gegen Verlust
- ▷ Robuste Bolzen aus Vollmaterial
- ▷ 3 Schweißdruckpunkte auf jeder Seite



Werkstoff

- ▶ W4 – Edelstahl 1.4301/V2A/AISI 304

Spannbereich	Bandbreite	Artikelnummer
17 – 19	18	GBS 17-19/18 W4
20 – 22		GBS 20-22/18 W4
23 – 25		GBS 23-25/18 W4
26 – 28		GBS 26-28/18 W4
29 – 31	20	GBS 29-31/20 W4
32 – 35		GBS 32-35/20 W4
36 – 39		GBS 36-39/20 W4
40 – 43		GBS 40-43/20 W4
44 – 47	22	GBS 44-47/22 W4
48 – 51		GBS 48-51/22 W4
52 – 55		GBS 52-55/22 W4
56 – 59		GBS 56-59/22 W4
60 – 63	26	GBS 60-63/22 W4
64 – 67		GBS 64-67/22 W4

Spannbereich	Bandbreite	Artikelnummer
68 – 73	24	GBS 68-73/24 W4
74 – 79		GBS 74-79/24 W4
80 – 85		GBS 80-85/24 W4
86 – 91		GBS 86-91/24 W4
92 – 97	26	GBS 92-97/24 W4
98 – 103		GBS 98-103/24 W4
104 – 112		GBS 104-112/24 W4
113 – 121		GBS 113-121/24 W4
122 – 130	26	GBS 122-130/24 W4
131 – 139		GBS 131-139/26 W4
140 – 149		GBS 140-149/26 W4
150 – 161		GBS 150-161/26 W4
162 – 174	26	GBS 162-174/26 W4
175 – 187		GBS 175-187/26 W4
188 – 200		GBS 188-200/26 W4
201 – 213		GBS 201-213/26 W4
214 – 226	26	GBS 214-226/26 W4
227 – 239		GBS 227-239/26 W4
240 – 252		GBS 240-252/26 W4

tatsächlicher Spannbereich häufig größer | alle Maße in mm

Gelenkbolzenschellen Typ A | Standard

einteilig | Edelstahl W5

Die stärkste Schlauchschelle nach DIN 3017 – bei uns heißt sie Gelenkbolzenschelle oder kurz: GBS.
Diese hochdruckgeeignete Schelle schmiegt sich durch die flexible und genaue Verschraubung über die Bolzen am besten und sichersten um Schlauch und Rohr.

VORTEILE dieser Schellenausführung

- ▷ Jede Schelle deckt einen Spannungsbereich von mehreren mm ab.
- ▷ Kräftige Außensechskantschraube
- ▷ Zunge klemmpunktgesichert gegen Verlust
- ▷ Robuste Bolzen aus Vollmaterial
- ▷ 3 Schweißdruckpunkte auf jeder Seite



Werkstoff

- ▶ W5 – Edelstahl 1.4404/V4A/AISI 316

Spann- bereich	Band- breite	Schrauben	Artikelnummer
17 – 19			GBS 17-19/18 W5
20 – 22			GBS 20-22/18 W5
23 – 25	18	M5 x 35	GBS 23-25/18 W5
26 – 28			GBS 26-28/18 W5
29 – 31			GBS 29-31/18 W5
32 – 35			GBS 32-35/20 W5
36 – 39			GBS 36-39/20 W5
40 – 43			GBS 40-43/20 W5
44 – 47	20	M6 x 50	GBS 44-47/20 W5
48 – 51			GBS 48-51/20 W5
52 – 55			GBS 52-55/20 W5
56 – 59		M6 x 55	GBS 56-59/20 W5
60 – 63			GBS 60-63/20 W5

Spann- bereich	Band- breite	Schrauben	Artikelnummer
64 – 67			GBS 64-67/25 W5
68 – 73			GBS 68-73/25 W5
74 – 79			GBS 74-79/25 W5
80 – 85		M8 x 70	GBS 80-85/25 W5
86 – 91			GBS 86-91/25 W5
92 – 97			GBS 92-97/25 W5
98 – 103			GBS 98-103/25 W5
104 – 112			GBS 104-112/25 W5
113 – 121			GBS 113-121/25 W5
122 – 130	25	M8 x 80	GBS 122-130/25 W5
131 – 139			GBS 131-139/25 W5
140 – 148			GBS 140-148/25 W5
149 – 161			GBS 149-161/25 W5
162 – 174			GBS 162-174/25 W5
175 – 187			GBS 175-187/25 W5
188 – 200		M8 x 90	GBS 188-200/25 W5
201 – 213			GBS 201-213/25 W5
214 – 226			GBS 214-226/25 W5
227 – 239			GBS 227-239/25 W5
240 – 252			GBS 240-252/25 W5
253 – 265			GBS 253-265/25 W5

tatsächlicher Spannungsbereich häufig größer | alle Maße in mm

Gelenkbolzenschellen Typ B

einteilig | W2

Die GBS Type B ist eine Variante nach einer anderen Tabelle der DIN 3017-3, mit etwas anderen Spannbereichen. Zusätzlich sind bei dieser Type die Schraubenbolzen durch Auswölbung ins Außenband verlustgesichert – auch bei komplett geöffneter Schelle fällt kein Einzelteil herunter! Bei geöffneter Schraube lässt sich außerdem die Zunge komplett aufklappen. Ohne Verlustgefahr!

VORTEILE dieser Schellenausführung

- ▷ Jede Schelle deckt einen Spannbereich von mehreren mm ab.
- ▷ Kräftige Außensechskantschraube
- ▷ Zunge aufklappbar, gesichert gegen Verlust
- ▷ Hohlbolzen verlustgesichert
- ▷ 3 Schweißdruckpunkte auf jeder Seite



Werkstoff

- ▶ W2 – Bolzen und Schrauben weiß verzinkt; Band Edelstahl 1.4016/AISI 430

Spannbereich	Bandbreite	Schrauben	Artikelnummer
17 – 19			GBS 17-19/18 W2-B
19 – 21		M6 x 29	GBS 19-21/18 W2-B
21 – 23	18		GBS 21-23/18 W2-B
23 – 25			GBS 23-25/18 W2-B
25 – 27		M6 x 32	GBS 25-27/18 W2-B
27 – 29			GBS 27-29/18 W2-B
29 – 31		M7 x 38	GBS 29-31/20 W2-B
31 – 34			GBS 31-34/20 W2-B
34 – 37			GBS 34-37/20 W2-B
37 – 40		M7 x 44	GBS 37-40/20 W2-B
40 – 43			GBS 40-43/20 W2-B
43 – 47	20		GBS 43-47/20 W2-B
47 – 51		M7 x 47	GBS 47-51/20 W2-B
51 – 55			GBS 51-55/20 W2-B
55 – 59			GBS 55-59/20 W2-B
59 – 63		M7 x 52	GBS 59-63/20 W2-B
63 – 68			GBS 63-68/20 W2-B
68 – 73			GBS 68-73/25 W2-B
73 – 79			GBS 73-79/25 W2-B
79 – 85	25	M8 x 65	GBS 79-85/25 W2-B
85 – 91			GBS 85-91/25 W2-B
91 – 97			GBS 91-97/25 W2-B
97 – 104			GBS 97-104/25 W2-B

tatsächlicher Spannbereich häufig größer | alle Maße in mm

Spannbereich	Bandbreite	Schrauben	Artikelnummer
104 – 112			GBS 104-112/25 W2-B
112 – 121	25	M8 x 75	GBS 112-121/25 W2-B
121 – 130			GBS 121-130/25 W2-B
130 – 140			GBS 130-140/28 W2-B
140 – 150			GBS 140-150/28 W2-B
150 – 162			GBS 150-162/28 W2-B
162 – 174			GBS 162-174/28 W2-B
174 – 187			GBS 174-187/28 W2-B
187 – 200			GBS 187-200/28 W2-B
200 – 213			GBS 200-213/28 W2-B
213 – 226			GBS 213-226/28 W2-B
226 – 239			GBS 226-239/28 W2-B
239 – 252			GBS 239-252/28 W2-B
252 – 265	28	M10 x 85	GBS 252-265/28 W2-B
265 – 278			GBS 265-278/28 W2-B
278 – 291			GBS 278-291/28 W2-B
291 – 304			GBS 291-304/28 W2-B
304 – 317			GBS 304-317/28 W2-B
317 – 330			GBS 317-330/28 W2-B
330 – 343			GBS 330-343/28 W2-B
343 – 356			GBS 343-356/28 W2-B
356 – 369			GBS 356-369/28 W2-B
369 – 382			GBS 369-382/28 W2-B
382 – 395			GBS 382-395/28 W2-B
395 – 408			GBS 395-408/28 W2-B

Gelenkbolzenschellen Typ B

einteilig | W4

Die GBS Type B ist eine Variante nach einer anderen Tabelle der DIN 3017-3, mit etwas anderen Spannungsbereichen. Zusätzlich sind bei dieser Type die Schraubenbolzen durch Auswölbung ins Außenband verlustgesichert – auch bei komplett geöffneter Schelle fällt kein Einzelteil herunter! Bei geöffneter Schraube lässt sich außerdem die Zunge komplett aufklappen. Ohne Verlustgefahr!

VORTEILE dieser Schellenausführung

- ▷ Jede Schelle deckt einen Spannungsbereich von mehreren mm ab.
- ▷ Kräftige Außensechskantschraube
- ▷ Zunge aufklappbar, gesichert gegen Verlust
- ▷ Hohlbolzen verlustgesichert
- ▷ 3 Schweißdruckpunkte auf jeder Seite



Werkstoffe

- ▶ W4 – Edelstahl 1.4301/V2A/AISI 304
- ▶ W5 – Edelstahl 1.4404/V4A/AISI 316 [auf Anfrage]
- ▶ Bitte Werkstoffkürzzeichen ggf. anpassen

Spann- bereich	Band- breite	Schrauben	Artikelnummer
17 – 19			GBS 17-19/18 W4-B
19 – 21		M6 x 29	GBS 19-21/18 W4-B
21 – 23	18		GBS 21-23/18 W4-B
23 – 25			GBS 23-25/18 W4-B
25 – 27		M6 x 32	GBS 25-27/18 W4-B
27 – 29			GBS 27-29/18 W4-B
29 – 31		M7 x 38	GBS 29-31/20 W4-B
31 – 34			GBS 31-34/20 W4-B
34 – 37			GBS 34-37/20 W4-B
37 – 40		M7 x 44	GBS 37-40/20 W4-B
40 – 43			GBS 40-43/20 W4-B
43 – 47	20		GBS 43-47/20 W4-B
47 – 51		M7 x 47	GBS 47-51/20 W4-B
51 – 55			GBS 51-55/20 W4-B
55 – 59			GBS 55-59/20 W4-B
59 – 63		M7 x 52	GBS 59-63/20 W4-B
63 – 68			GBS 63-68/20 W4-B
68 – 73			GBS 68-73/25 W4-B
73 – 79			GBS 73-79/25 W4-B
79 – 85	25	M8 x 75	GBS 79-85/25 W4-B
85 – 91			GBS 85-91/25 W4-B
91 – 97			GBS 91-97/25 W4-B
97 – 104			GBS 97-104/25 W4-B

Spann- bereich	Band- breite	Schrauben	Artikelnummer
104 – 112			GBS 104-112/25 W4-B
112 – 121	25	M8 x 85	GBS 112-121/25 W4-B
121 – 130			GBS 121-130/25 W4-B
130 – 140			GBS 130-140/28 W4-B
140 – 150			GBS 140-150/28 W4-B
150 – 162			GBS 150-162/28 W4-B
162 – 174			GBS 162-174/28 W4-B
174 – 187			GBS 174-187/28 W4-B
187 – 200			GBS 187-200/28 W4-B
200 – 213			GBS 200-213/28 W4-B
213 – 226			GBS 213-226/28 W4-B
226 – 239			GBS 226-239/28 W4-B
239 – 252			GBS 239-252/28 W4-B
252 – 265	28	M10 x 100	GBS 252-265/28 W4-B
265 – 278			GBS 265-278/28 W4-B
278 – 291			GBS 278-291/28 W4-B
291 – 304			GBS 291-304/28 W4-B
304 – 317			GBS 304-317/28 W4-B
317 – 330			GBS 317-330/28 W4-B
330 – 343			GBS 330-343/28 W4-B
343 – 356			GBS 343-356/28 W4-B
356 – 369			GBS 356-369/28 W4-B
369 – 382			GBS 369-382/28 W4-B
382 – 395			GBS 382-395/28 W4-B
395 – 408			GBS 395-408/28 W4-B

Werkstoffkürz. ggf. anpassen | tatsächlicher Spannungsbereich häufig größer
alle Maße in mm

Gelenkbolzenschellen Typ C

einteilig | W1

Die amerikanische Variante der Gelenkbolzenschelle ist mit einer T-Nutenschraube und Gegenmutter ausgestattet. Durch die im Band versenkbare T-Nutenschraube entsteht auf der Schraubenkopfseite kein Überstand, sondern ein glatter Abschluss. Angezogen wird die Schelle über die Mutter auf der Gegenseite.

VORTEILE dieser Schellenausführung

- ▷ Jede Schelle deckt einen Spannbereich von mehreren mm ab
- ▷ Versenkbare T-Nutenschraube, glatter Abschluss
- ▷ Hohlbolzen sind verlustgesichert



Werkstoffe

- ▷ W1 – Stahl galvanisch verzinkt
[Verfügbarkeit und weitere Werkstoffe auf Anfrage]

Spannbereich	Bandbreite	Artikelnummer
17 – 19	18	GBS 17-19/18 W1-C
20 – 22		GBS 20-22/18 W1-C
23 – 25		GBS 23-25/18 W1-C
26 – 28		GBS 26-28/18 W1-C
29 – 31	20	GBS 29-31/20 W1-C
32 – 35		GBS 32-35/20 W1-C
36 – 39		GBS 36-39/20 W1-C
40 – 43		GBS 40-43/20 W1-C
44 – 47	22	GBS 44-47/22 W1-C
48 – 51		GBS 48-51/22 W1-C
52 – 55		GBS 52-55/22 W1-C
56 – 59		GBS 56-59/22 W1-C
60 – 63	26	GBS 60-63/22 W1-C
64 – 67		GBS 64-67/22 W1-C

tatsächlicher Spannbereich häufig größer | alle Maße in mm

Spannbereich	Bandbreite	Artikelnummer
68 – 73	24	GBS 68-73/24 W1-C
74 – 79		GBS 74-79/24 W1-C
80 – 85		GBS 80-85/24 W1-C
86 – 91		GBS 86-91/24 W1-C
92 – 97	26	GBS 92-97/24 W1-C
98 – 103		GBS 98-103/24 W1-C
104 – 112		GBS 104-112/24 W1-C
113 – 121		GBS 113-121/24 W1-C
115 – 130	26	GBS 115-130/24 W1-C
122 – 130		GBS 122-130/26 W1-C
131 – 139		GBS 131-139/26 W1-C
140 – 148		GBS 140-148/26 W1-C
149 – 161	26	GBS 149-161/26 W1-C
162 – 174		GBS 162-174/26 W1-C
175 – 187		GBS 175-187/26 W1-C
188 – 200		GBS 188-200/26 W1-C
201 – 213	26	GBS 201-213/26 W1-C
214 – 226		GBS 214-226/26 W1-C
227 – 239		GBS 227-239/26 W1-C
240 – 252		GBS 240-252/26 W1-C

Gelenkbolzenschellen Typ D

einteilig | W1, W4, W5

Die GBS Type D mit doppelt gelegtem Band ist die technische Weiterentwicklung der Schellen nach DIN: Besonders belastbar, besonders passgenau und besonders gleichmäßige Anzugskraftverteilung!

Durch das doppelt laufende Band wird die Schelle erheblich verstärkt. Die untenliegende Punktverschweißung sorgt elegant für eine bessere Zugkraftverteilung des Bandes.

VORTEILE dieser Schellenausführung

- ▷ Jede Schelle deckt einen Spannbereich von mehreren mm ab.
- ▷ Innensechskantschraube – steht kaum aus der Schelle heraus
- ▷ Zunge klemmpunktgesichert gegen Verlust
- ▷ Doppelt gelegtes Stahlband – elegant und belastbar
- ▷ Gleichmäßigere Zugkraftverteilung



Werkstoffe

- ▶ W1 – Stahl galvanisch verzinkt
- ▶ W4 – Edelstahl 1.4301/V2A/AISI 304 [auf Anfrage]
- ▶ W5 – Edelstahl 1.4404/V4A/AISI 316
- ▶ Bitte Werkstoffkurzzeichen ggf. anpassen

Spannbereich	Bandbreite	Schrauben	Artikelnummer
31 – 35			GBS 31–35/20 W1-D
34 – 38			GBS 34–38/20 W1-D
35 – 40			GBS 35–40/20 W1-D
38 – 43			GBS 38–43/20 W1-D
40 – 45			GBS 40–45/20 W1-D
44 – 50			GBS 44–50/20 W1-D
49 – 55			GBS 49–55/20 W1-D
54 – 60			GBS 54–60/20 W1-D
59 – 65			GBS 59–65/20 W1-D
64 – 70			GBS 64–70/20 W1-D
69 – 75			GBS 69–75/20 W1-D
74 – 80	20	M6 x 45	GBS 74–80/20 W1-D
79 – 85			GBS 79–85/20 W1-D
84 – 90			GBS 84–90/20 W1-D
89 – 95			GBS 89–95/20 W1-D
94 – 100			GBS 94–100/20 W1-D
99 – 105			GBS 99–105/20 W1-D
104 – 110			GBS 104–110/20 W1-D
109 – 115			GBS 109–115/20 W1-D
114 – 120			GBS 114–120/20 W1-D
119 – 125			GBS 119–125/20 W1-D
124 – 130			GBS 124–130/20 W1-D
129 – 135			GBS 129–135/20 W1-D
134 – 140			GBS 134–140/20 W1-D

Werkstoffkurz. ggf. anpassen | tatsächlicher Spannbereich häufig größer
alle Maße in mm

Gelenkbolzenschellen Typ Z

zweiteilig | Bandbreite 20 | W1, W4, W5

Die guten Eigenschaften der GBS werden auch in der 2-teiligen Ausführung nach DIN 3017-3-C2 erreicht. Diese 2-teiligen Schellen werden standardmäßig mit Innensechskantschrauben und doppelt gelegtem Band gefertigt. Auf Wunsch auch mit Außensechskantschraube oder einfachem Band möglich.

VORTEILE dieser Schellenausführung:

- ▷ Noch größere Spannbereiche durch 2 Verschlüsse
- ▷ Innensechskantschrauben stehen kaum aus der Schelle heraus
- ▷ Doppelt gelegtes Stahlband – elegant und belastbar
- ▷ Gleichmäßigere Zugkraftverteilung



Werkstoffe

- ▶ W1 – Stahl galvanisch verzinkt
- ▶ W4 – Edelstahl 1.4301/V2A/AISI 304 [auf Anfrage]
- ▶ W5 – Edelstahl 1.4404/V4A/AISI 316
- ▶ Bitte Werkstoffkurzzeichen ggf. anpassen

Spannbereich	Bandbreite	Schrauben	Artikelnummer
32 – 40			GBSZ 32–40/20 W1
36 – 45			GBSZ 36–45/20 W1
40 – 50			GBSZ 40–50/20 W1
45 – 55			GBSZ 45–55/20 W1
50 – 60			GBSZ 50–60/20 W1
55 – 65			GBSZ 55–65/20 W1
60 – 70			GBSZ 60–70/20 W1
65 – 75	20	M6 x 45	GBSZ 65–75/20 W1
70 – 80			GBSZ 70–80/20 W1
75 – 85			GBSZ 75–85/20 W1
80 – 90			GBSZ 80–90/20 W1
85 – 95			GBSZ 85–95/20 W1
90 – 100			GBSZ 90–100/20 W1
95 – 105			GBSZ 95–105/20 W1
100 – 110			GBSZ 100–110/20 W1

Spannbereich	Bandbreite	Schrauben	Artikelnummer
105 – 115			GBSZ 105–115/20 W1
110 – 120			GBSZ 110–120/20 W1
115 – 125			GBSZ 115–125/20 W1
120 – 130			GBSZ 120–130/20 W1
125 – 135			GBSZ 125–135/20 W1
130 – 140			GBSZ 130–140/20 W1
135 – 145			GBSZ 135–145/20 W1
140 – 150	20	M6 x 45	GBSZ 140–150/20 W1
145 – 155			GBSZ 145–155/20 W1
150 – 160			GBSZ 150–165/20 W1
155 – 165			GBSZ 155–165/20 W1
160 – 170			GBSZ 160–170/20 W1
165 – 175			GBSZ 165–175/20 W1
170 – 180			GBSZ 170–180/20 W1
180 – 190			GBSZ 180–190/20 W1

Werkstoffkurz. ggf. anpassen | tatsächlicher Spannbereich häufig größer
alle Maße in mm

Gelenkbolzenschellen Typ Z

zweiteilig | Bandbreite 25 | W1, W4, W5

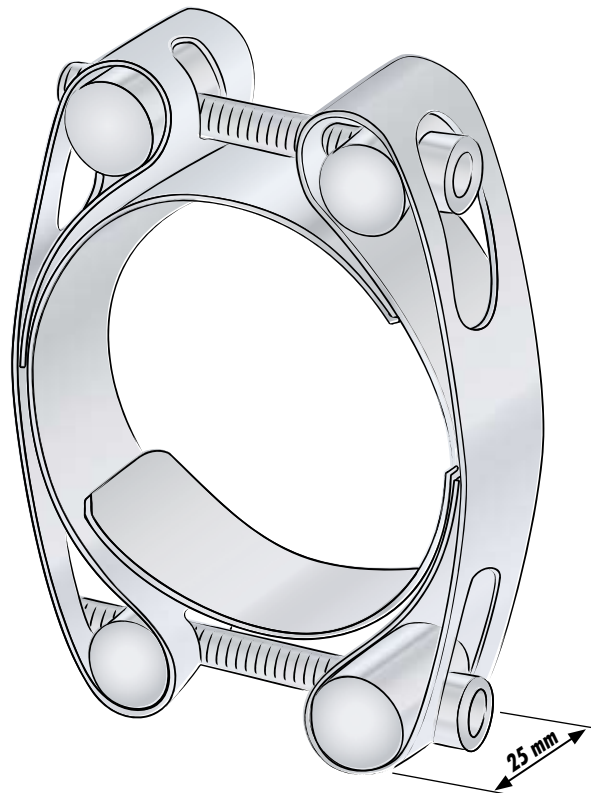
Die guten Eigenschaften der GBS werden auch in der 2-teiligen Ausführung nach DIN 3017-3-C2 erreicht. Diese 2-teiligen Schellen werden standardmäßig mit Innensechskantschrauben und doppelt gelegtem Band gefertigt. Auf Wunsch auch mit Außensechskantschraube oder einfachem Band möglich.

VORTEILE dieser Schellenausführung:

- ▷ Noch größere Spannbereiche durch 2 Verschlüsse
- ▷ Innensechskantschrauben – stehen kaum aus der Schelle heraus
- ▷ Doppelt gelegtes Stahlband – elegant und belastbar
- ▷ Gleichmäßigere Zugkraftverteilung

Werkstoffe

- ▶ W1 – Stahl galvanisch verzinkt
- ▶ W4 – Edelstahl 1.4301/V2A/AISI 304 [auf Anfrage]
- ▶ W5 – Edelstahl 1.4404/V4A/AISI 316
- ▶ Bitte Werkstoffkurzzeichen ggf. anpassen



Spannbereich	Bandbreite	Schrauben	Artikelnummer
60–70			GBSZ 60–70/25 W1
65–75			GBSZ 65–75/25 W1
70–80			GBSZ 70–80/25 W1
75–85			GBSZ 75–85/25 W1
80–90			GBSZ 80–90/25 W1
85–95			GBSZ 85–95/25 W1
90–100			GBSZ 90–100/25 W1
95–105			GBSZ 95–105/25 W1
100–110	25	M8 x 60	GBSZ 100–110/25 W1
105–115			GBSZ 105–115/25 W1
110–120			GBSZ 110–120/25 W1
115–125			GBSZ 115–125/25 W1
120–130			GBSZ 120–130/25 W1
125–135			GBSZ 125–135/25 W1
130–140			GBSZ 130–140/25 W1
135–145			GBSZ 135–145/25 W1
140–150			GBSZ 140–150/25 W1
145–155			GBSZ 145–155/25 W1

Spannbereich	Bandbreite	Schrauben	Artikelnummer
150–165			GBSZ 150–165/25 W1
155–170			GBSZ 155–170/25 W1
160–175			GBSZ 160–175/25 W1
170–185			GBSZ 170–185/25 W1
180–195			GBSZ 180–195/25 W1
190–205			GBSZ 190–205/25 W1
200–215			GBSZ 200–215/25 W1
210–225			GBSZ 210–225/25 W1
220–235			GBSZ 220–235/25 W1
230–245			GBSZ 230–245/25 W1
240–255	25	M8 x 80	GBSZ 240–255/25 W1
250–265			GBSZ 250–265/25 W1
260–275			GBSZ 260–275/25 W1
270–285			GBSZ 270–285/25 W1
280–295			GBSZ 280–295/25 W1
290–305			GBSZ 290–305/25 W1
300–315			GBSZ 300–315/25 W1
310–325			GBSZ 310–325/25 W1
320–335			GBSZ 320–335/25 W1
330–345			GBSZ 330–345/25 W1
340–355			GBSZ 340–355/25 W1
350–365			GBSZ 350–365/25 W1
360–375			GBSZ 360–375/25 W1

Werkstoffkurz. ggf. anpassen | tatsächlicher Spannbereich häufig größer
alle Maße in mm

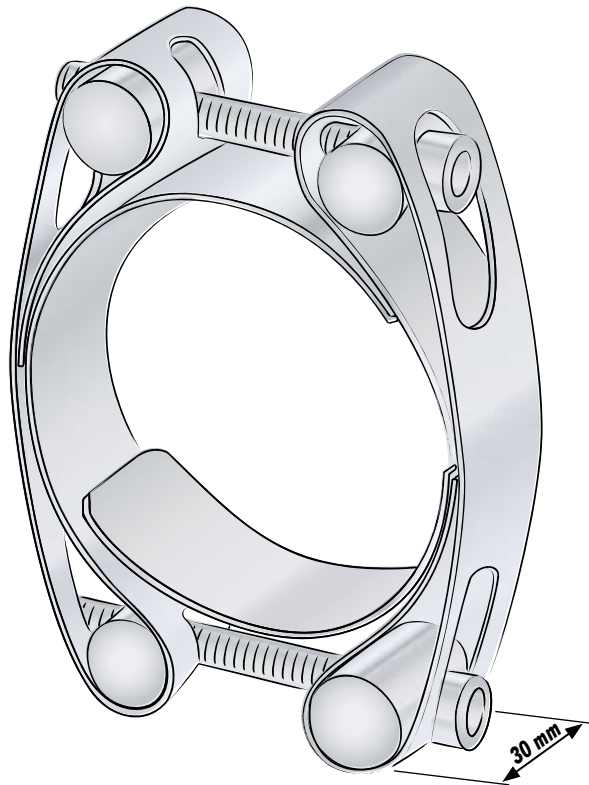
Gelenkbolzenschellen Typ Z

zweiteilig | Bandbreite 30 | W1, W5

Die guten Eigenschaften der GBS werden auch in der 2-teiligen Ausführung nach DIN 3017-3-C2 erreicht. Diese 2-teiligen Schellen werden standardmäßig mit Innensechskantschrauben und doppelt gelegtem Band gefertigt. Auf Wunsch auch mit Außensechskantschraube oder einfachem Band möglich.

VORTEILE dieser Schellenausführung:

- ▷ Noch größere Spannbereiche durch 2 Verschlüsse
- ▷ Innensechskantschrauben stehen kaum aus der Schelle heraus
- ▷ Doppelt gelegtes Stahlband – elegant und belastbar
- ▷ Gleichmäßigere Zugkraftverteilung



Werkstoffe

- ▶ W1 – Stahl galvanisch verzinkt
- ▶ W5 – Edelstahl 1.4404/V4A/AISI 316 [auf Anfrage]
- ▶ Bitte Werkstoffkürzzeichen ggf. anpassen

Spannbereich	Bandbreite	Schrauben	Artikelnummer
90–105			GBSZ 90–105/30 W1
100–115			GBSZ 100–115/30 W1
110–125			GBSZ 110–125/30 W1
120–135			GBSZ 120–135/30 W1
130–145			GBSZ 130–145/30 W1
140–155			GBSZ 140–155/30 W1
150–165			GBSZ 150–165/30 W1
160–175			GBSZ 160–175/30 W1
170–185	30	M10 x 75	GBSZ 170–185/30 W1
180–195			GBSZ 180–195/30 W1
190–205			GBSZ 190–205/30 W1
200–215			GBSZ 200–215/30 W1
210–225			GBSZ 210–225/30 W1
220–235			GBSZ 220–235/30 W1
230–245			GBSZ 230–245/30 W1
240–255			GBSZ 240–255/30 W1

Spannbereich	Bandbreite	Schrauben	Artikelnummer
250–265			GBSZ 250–265/30 W1
260–275			GBSZ 260–275/30 W1
270–285			GBSZ 270–285/30 W1
280–295			GBSZ 280–295/30 W1
290–305			GBSZ 290–305/30 W1
300–315			GBSZ 300–315/30 W1
310–325			GBSZ 310–325/30 W1
320–335	30	M10 x 75	GBSZ 320–335/30 W1
330–345			GBSZ 330–345/30 W1
340–355			GBSZ 340–355/30 W1
350–365			GBSZ 350–365/30 W1
360–375			GBSZ 360–375/30 W1
370–385			GBSZ 370–385/30 W1
380–395			GBSZ 380–395/30 W1
390–405			GBSZ 390–405/30 W1

Werkstoffkürz. ggf. anpassen | tatsächlicher Spannbereich häufig größer alle Maße in mm

Gelenkbolzenband

mehrteilig | W1, W5 | Baukastensystem für Extrem-Durchmesser

Die Baukasten-Lösung für große Durchmesser!
Wir haben Gelenkbolzenbandteile in unten angegebenen unterschiedlichen Bandlängen ständig vorrätig. So können Sie sich anhand untenstehender Tabelle Ihren Wunschspannbereich kombinieren. Die Tabelle gibt die Kombinationen an, die sich ergeben, wenn GBB mit gleicher Länge miteinander kombiniert werden – weitere Kombinationen sind selbstverständlich möglich!

VORTEILE dieser Schellenausführung:

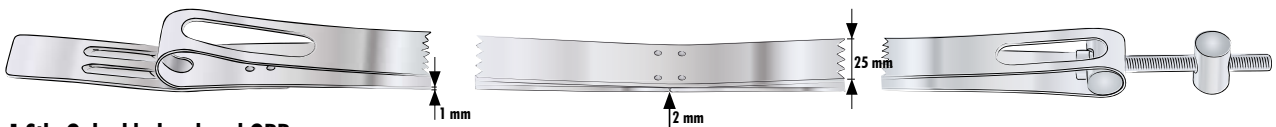
- ▷ Individuelle Lösung für große Durchmesser
- ▷ Kombinationen von 2-teiligen bis 10-teiligen Schellen und mehr möglich
- ▷ Innensechskantschrauben – stehen kaum aus der Schelle heraus
- ▷ Doppelt gelegtes Stahlband – elegant und belastbar
- ▷ Bauteile untereinander flexibel kombinierbar, da alle in Breite 25 mm



Baukasten-Beispiel:
3 Stk. GBB miteinander kombiniert = 1x 3-teilige Schelle

Werkstoffe

- ▶ W1 – Stahl galvanisch verzinkt
- ▶ W5 – Edelstahl 1.4404/V4A/AISI 316
- ▶ Schraube M8 x 80 – DIN 912
- ▶ Bitte Werkstoffkurzzeichen ggf. anpassen



1 Stk. Gelenkbolzenband GBB
einzelnes Band = doppelt gelegt | punkverschweißt

Länge des GBB	Anzahl der GBB ergibt Spannbereich in mm									Artikelnummer
	2	3	4	5	6	7	8	9	10	
550	354	530	707	884	1061	1237	1414	1591	1768	GBB 550 W1
	378	567	755	944	1133	1322	1511	1700	1889	
585	376	564	752	939	1127	1315	1503	1691	1879	GBB 585 W1
	400	600	800	1000	1200	1400	1600	1800	2000	
620	398	597	796	995	1194	1393	1592	1791	1990	GBB 620 W1
	422	633	845	1056	1267	1478	1689	1900	2111	
655	420	631	841	1051	1261	1471	1682	1892	2102	GBB 655 W1
	445	667	889	1111	1334	1556	1778	2001	2223	
690	443	664	885	1107	1328	1549	1771	1992	2213	GBB 690 W1
	467	700	934	1167	1401	1634	1868	2101	2334	
725	465	697	930	1162	1395	1627	1860	2092	2325	GBB 725 W1
	489	734	978	1223	1468	1712	1957	2201	2446	
760	487	731	975	1218	1462	1705	1949	2193	2436	GBB 760 W1
	511	767	1023	1279	1534	1790	2046	2302	2557	
795	510	764	1019	1274	1529	1783	2038	2293	2548	GBB 795 W1
	534	801	1068	1334	1601	1868	2135	2402	2669	

Werkstoffkurz. ggf. anpassen | tatsächlicher Spannbereich häufig größer | alle Maße in mm

Gelenkbolzenschellen mit Konsole

Schnell und einfach können Sie vom Runden aufs Eckige kommen: Kombinieren Sie einfach GBS aus diesem Katalog mit einer von vielen Konsolenvarianten aus unserem Katalog »Fixplatten und Konsolen«.



Auf Wunsch können wir auch eine Gummieinlage einkleben. Gerne beraten wir Sie ausführlich zu den vielen unterschiedlichen Kombinationsmöglichkeiten.



Beispiele für Sonderanfertigungen

Hier haben wir Ihnen einige Beispiele zusammengestellt, welche speziellen Lösungen wir bereits für und mit unseren Kunden entwickelt haben. Auch Anfertigungen nach Zeichnung sind kein Problem, sofern technisch machbar.

Sollten Sie Fragen oder Wünsche zu Sonderanfertigungen haben, freuen wir uns auf den Kontakt mit Ihnen. Wir beraten Sie gern.

► für Wandmontage



► Rechteckmontage/-verbindung



► Variante mit Moosgummi eingeklebt



Fragen Sie uns!

Seit mehreren Jahrzehnten fertigen wir Rohr-, Schlauch- und Kabelbefestigungen jeder Art und Größe. Somit kennen wir fast alle gängigen Techniken. Ebenso haben wir mittlerweile viele Sonderanfertigungen entwickelt und gefertigt.

- ▶ Wir helfen Ihnen gerne weiter, sprechen Sie uns an:

Fon: 0521 39 11 07

Fax: 0521 39 04 53

Mail: info@hs-befestigungssysteme.de

*Unter Telefon 39 11 07 –
könn' Sie immer Schellen kriegen!*

Schneller Versand

Die meisten Bestellungen, die bis 15 Uhr bei uns eingehen, versenden wir noch am selben Tag. In Notfällen schicken wir mit Expressdiensten auch noch bis 16.30 Uhr. (Freitags bis 15.00 Uhr). Folgende Versandwege sind möglich:

DPD, DPD Express bis 8:30, 10 oder 12 Uhr, DPD Garantiepaket 24h, UPS, TNT innight und natürlich per Spedition – wir schicken so, wie Sie wollen. Direktlieferungen zu Baustellen und Montageplätzen sind jederzeit möglich. Und wenn es pressiert, schicken wir die Schellen auch per Taxi oder Kurierservice!

- ▶ Kernöffnungszeiten:

Mo. – Do. 7.50 Uhr – 16.30 Uhr

Fr. 7.50 Uhr – 15.30 Uhr

*Heute bestellen –
morgen gibt's Schellen!*

Kein Mindestwert, keine Mindestmenge!

Sie müssen bei uns keinen Mindestbestellwert erreichen. Wir liefern genau die Menge, die Sie brauchen.

- ▶ Darum: Jede Menge, jede Länge!

Das richtige Maß...

Geben Sie Maße am besten immer in Millimeter an. Denn vielfach sind auch Zollmaße gebräuchlich, die leicht mit englischen Inch-Angaben verwechselt werden.

- ▶ Darum: Maße am besten immer in Millimeter!

*Millimeter und Paar –
dann geht immer alles klar!*

Hälfte oder Stück?

Manche Schellen z.B. nach DIN 3015 oder DIN 3567 bestehen immer aus zwei Schellenhälften. Weil eine Hälfte nichts klemmt, rechnen wir in solchen Fällen immer:

- ▶ 1 Stück = 1 Paar = 2 Hälften.



Hilfe bei Experimenten?

Nicht jede Schelle eignet sich für jede Anwendung. Hohe Temperaturen, starke mechanische Belastungen oder bestimmte Klimaregionen können für einige Materialien problematisch sein.

- ▶ Wir helfen gerne mit Rat, bevor Sie experimentieren.

Treiben Sie es bunt!

Kunststoffe können wir in allen Farben fertigen und Metallteile nach RAL beschichten. Mögen Sie Stahl lieber verzinkt? Wir können Ihnen Verzinkungen in den verschiedensten Farben und Schichtdicken anbieten. Wollen Sie lieber verkupfern, phosphatieren, feuerverzinken, grundieren oder kunststoffbeschichten? Das erledigen wir gerne für Sie. Sollten Sie noch eine andere Variante benötigen, dann kümmern wir uns auch darum.

*Jede Farbe, jede Schicht –
»Geht nicht« gibt es bei uns nicht!*

Ideen?

Wir freuen uns sehr, wenn Sie uns mit Anregungen helfen, immer besser für Sie zu werden.

*Viele Grüße nun in alle Welt –
Ihr HS-Team aus Bielefeld!*

Haftung

Technische Angaben in Katalogen und Skizzen, sowie anwendungstechnische Beratungen in Wort und Schrift, sind unverbindlich – auch in Bezug auf etwaige Schutzrechte Dritter. Somit befreien Sie unsere Angaben nicht von Ihrer eigenen Prüfung, ob sich unsere Produkte für Ihren Anwendungsfall eignen; dies gilt auch für Konstruktionszwecke.

Wie Sie unsere Produkte verwenden, können wir nicht kontrollieren. Deshalb liegt der Einsatz dieser Artikel ausschließlich in Ihrem Verantwortungsbereich. Wenn dennoch eine Haftung in Frage kommen sollte, so ist diese für alle Schäden begrenzt und zwar auf den Wert der von uns gelieferten und von Ihnen eingesetzten Ware.

Wir gewährleisten die einwandfreie Qualität unserer Produkte nach Maßgaben unserer Allgemeinen Verkaufs- und Lieferbedingungen. Technische und preisliche Änderungen vorbehalten. Vorangegangene Kataloge und Preislisten verlieren hiermit Ihre Gültigkeit.



Beipack-Service: Frachtkosten sparen!

Wir sammeln Ihre Bestellungen und verschicken alles erst zu dem Termin, den Sie wünschen.

► *Ihr Vorteil:* Sie bekommen nur eine Sammel-Lieferung zu deutlich geringeren Frachtkosten als wenn wir jede Bestellung einzeln schicken würden.

Termin-Service: Just in time!

Sie benötigen Ware erst zu einem bestimmten Termin oder Ihre Baustelle fängt erst ab einem bestimmten Datum an?

► *Kein Problem:* Wir liefern punktgenau zu gewünschten Terminen, sodass Ihr Material genau dann eintrifft, wenn Sie es brauchen.

Verpackungs-Service: Ihr Wunsch ist uns Befehl!

Sie wünschen die Ware in bestimmten Mengeneinheiten verpackt? Wir passen uns gern Ihren Wünschen an und liefern die Teile verpackt in den gewünschten Mengen in recyclebaren Folientüten oder Wellpappkartons. Zur Not auch mit Schleife drum!

*Verpackt, montiert, mit blauen Schleifen?
Den Service kann man kaum begreifen!*

Montage-Service: Alles fix und fertig!

Auf Wunsch erhalten Sie Schellen fertig montiert oder alles in einem Beutel mit Ihrer Materialnummer – so wie es für Sie am besten ist. Das erledigen wir preiswert und Sie können sicher sein, dass alle Einzelteile zusammenbleiben.

Etikettier-Service: Ihre Nummer auf der Verpackung!

Ihre Artikelnummer auf einzelnen Verpackungseinheiten oder auf dem Umkarton ist kein Problem für uns. Wir etikettieren nach Ihren Vorgaben, sodass die Ware für Sie schon im Wareneingang leichter zu handhaben ist.

Rahmenauftrags-Service: Günstiger und schneller!

Sie erteilen uns einen Rahmenauftrag für bestimmte Artikel und Mengen mit festem Abruf- oder Endtermin. Wir fertigen Ihre Waren dann in einem Rutsch und lagern diese zu günstigen Konditionen. Sobald Sie dann eine Teilmenge davon benötigen, schicken wir Ihnen diese sofort zu.

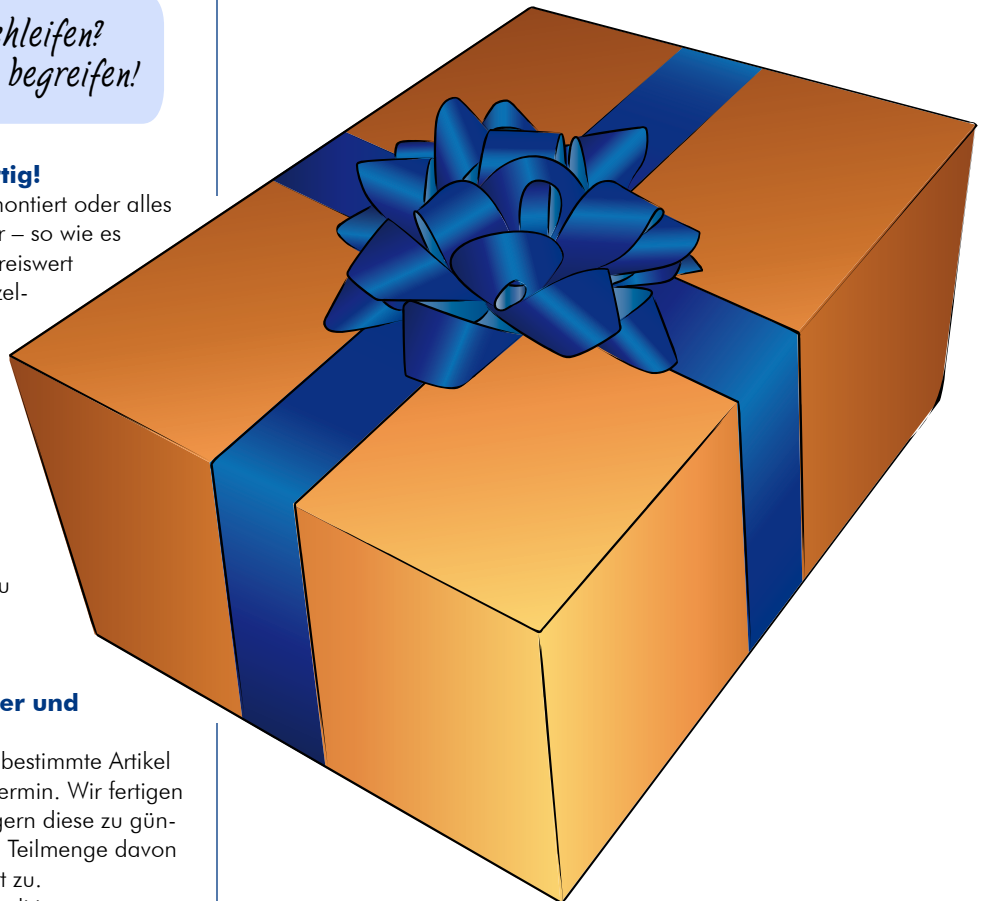
► *Ihr Vorteil:* Sie sichern sich günstige Konditionen, sparen Lagerplatz und die Ware ist bei jedem Abruf innerhalb von 48 Stunden bei Ihnen.

Sonderanfertigungen: Lieferung nach Maß!

Für fast alle Schellentypen können wir Ihnen Maßanfertigungen nach Ihren Wünschen anbieten. Über-senden Sie uns einfach Ihre Skizze oder Zeichnung, oder verwenden Sie unsere Maßblätter, die Sie in einigen Kata-logen finden. Wir kalkulieren Ihnen dann ein Angebot auf Basis der angefragten Mengen und Werkstoffe.

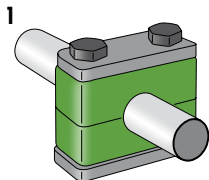
Rücknahme-Service

Wir bieten Ihnen einen umfangreichen Rücknahme-Service: Egal, ob ein falscher Artikel bestellt wurde oder eine be-stimmte Schelle bei Ihnen einfach nicht mehr zum Einsatz kommt, sprechen Sie uns einfach an. Wir stimmen dann gemeinsam die Rücksendung und die Konditionen ab.

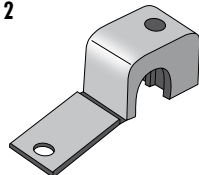




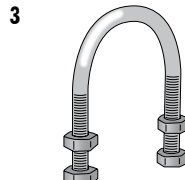
Ihnen hilft auf alle Fälle – von HS die richt'ge Schelle!



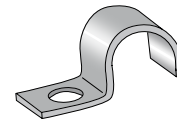
1
Rohrschellen und Zubehör
DIN 3015 in allen Baureihen



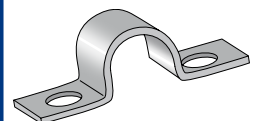
2
Leichtbauschellen
in versch. Ausführungen



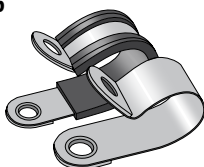
3
Rundstahlbügel DIN 3570
und ähnliche + Zubehör



4
Flachstahlschellen
DIN 1592/1596 + DIN 72571



5
Flachstahlschellen
DIN 1593/1597 + DIN 72573



6
Schelle DIN 3016
RS und RSGU



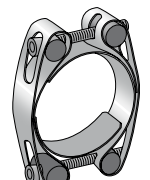
7
Schneckengewindeschellen
DIN 3017 und ähnliche



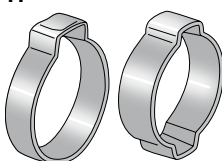
8
Schlauchschellen Typ S
DIN 3017 und ähnliche



9
Gelenkbolzenschellen
einteilig



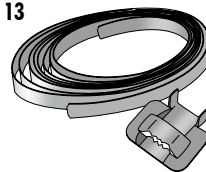
10
Gelenkbolzenschellen
zweiteilig



11
Ein- und Zweiohrklemmen



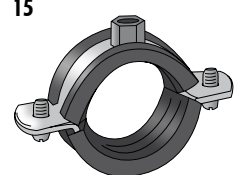
12
Schnellverschluss-Schellen



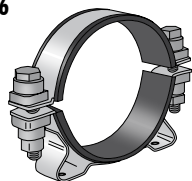
13
Spannbandsysteme
in vielen Varianten



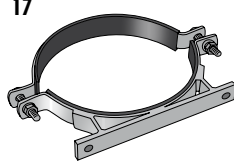
14
Abgasrohrschellen DIN 71555
und ähnliche



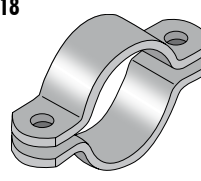
15
Schraubrohrschellen
in versch. Ausführungen



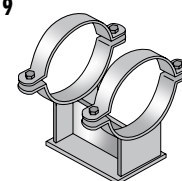
16
Halterungsschellen
in versch. Ausführungen



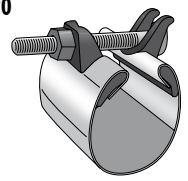
17
Consolido-Schellen
Maße nach Ihren Vorgaben



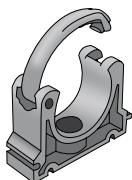
18
Flachstahlschellen
DIN 3567 und ähnliche



19
Rohrleitlager



20
Reparaturschellen,
Breitbandschellen



21
Clipschellen



22
Geräteschellen



23
Fix-Platten und Konsolen



24
Kapp- & Schutzschellen

**Extrawürste?
Kein Problem!
Wenn es für Sie
keine Lösung
von der Stange
gibt, dann fragen
Sie uns. Wir haben
immer Ideen und
helfen weiter –
irgendwie!**



*Klemmen ohne Hektik, ohne Stress –
solchen Halt bietet nur HS!*