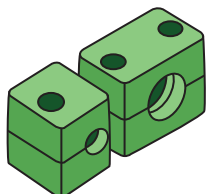


DLAE191010

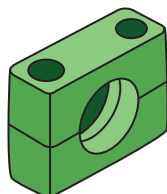
Preisliste 10/2010

# Schellen und Zubehör nach DIN 3015

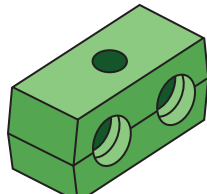
Ihnen hilft auf alle Fälle - von HS die richt'ge Schelle



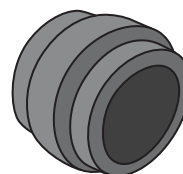
Standard-Baureihe



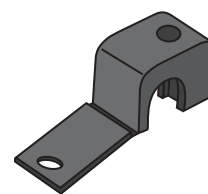
Schwere Baureihe



Doppel-Baureihe

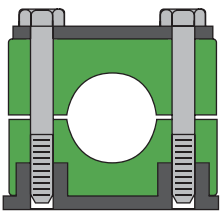
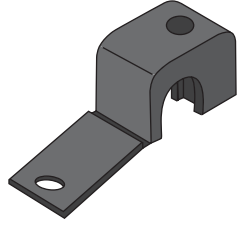
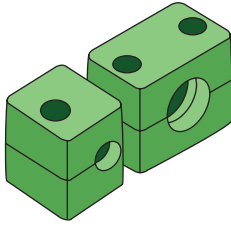
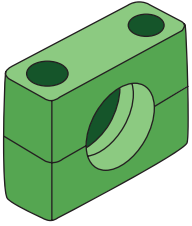
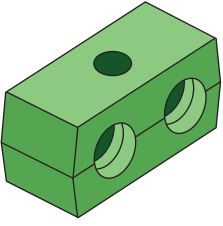
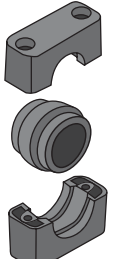



Schellen mit Gummieinsatz



Leichtbauschellen

# Inhalt

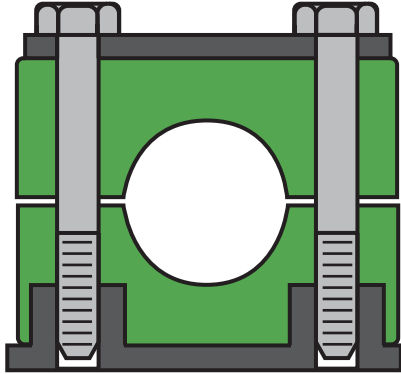
	Seite		Seite
 <p><b>Die verschiedenen Bau- reihen im Überblick</b></p> <p><b>Standard-, schwere und Doppel-Baureihe</b></p>	3	 <p><b>Leichtbauschellen</b></p>	31
 <p><b>Standard-Baureihe Kombinationen und Einzelteile</b></p>	4		
 <p><b>Schwere Baureihe Kombinationen und Einzelteile</b></p>	13		
 <p><b>Doppel-Baureihe Kombinationen und Einzelteile</b></p>	22		
 <p><b>Schellen mit Gummieinsatz</b></p>	28		
 <p><b>Schellen nach DIN 3015 Preise für Vormontage</b></p>	30		

Die aktuelle Lage auf den Rohstoffmärkten kann uns wieder dazu zwingen,  
von den jetzt genannten Preisen abzuweichen.

## Schellen nach DIN 3015

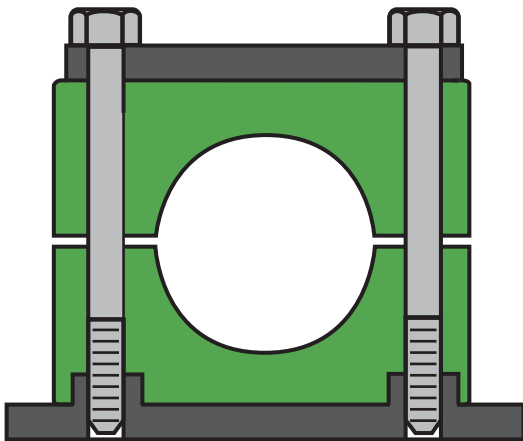
### Die verschiedenen Baureihen im Überblick

#### Standard-Baureihe DIN 3015-1



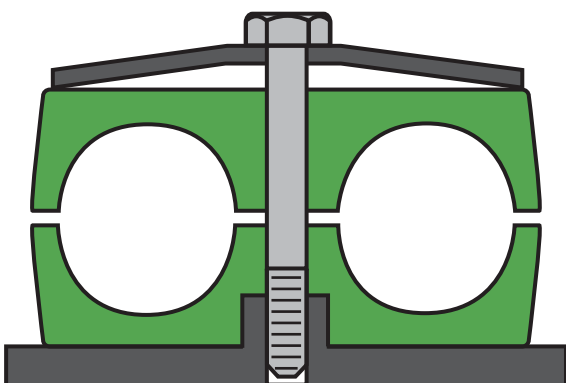
- Für Durchmesser von 6 mm bis 102 mm
- Baugrößen von 00 bis 08
- Nur Schrauben mit Gewinde M6
- Schellenkörper immer nur 30 mm breit
- Besonderheit: Baugröße 00 hat nur eine Befestigungsschraube

#### Schwere Baureihe DIN 3015-2



- Für Durchmesser von 6 mm bis 406 mm
- Baugrößen von 30 bis 120
- Schrauben beginnen bei Gewinde M10 und enden schließlich bei M30
- Schellenkörper anfangs 30 mm, am Ende schließlich 182 mm breit

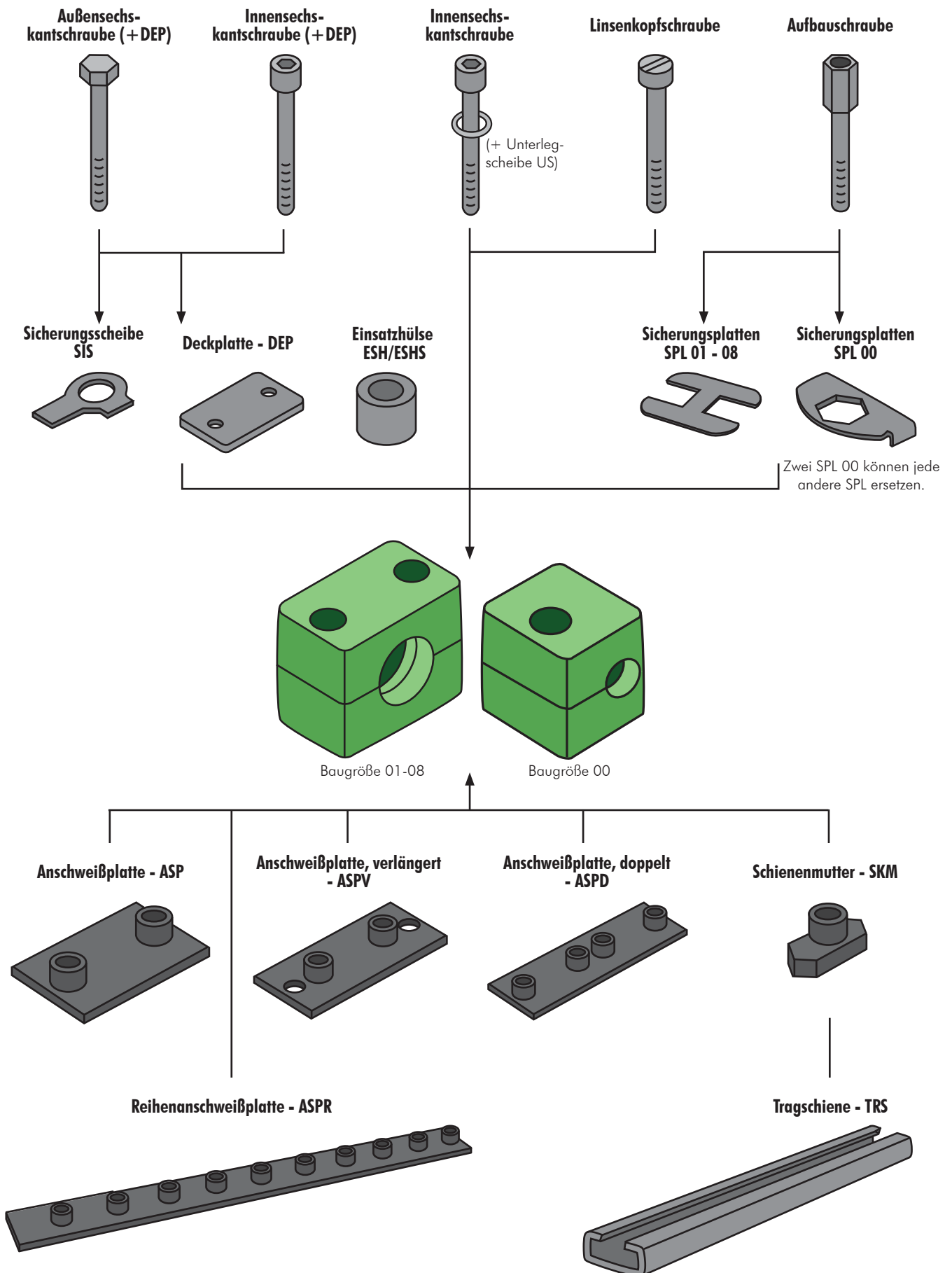
#### Doppel-Baureihe DIN 3015-3



- Für Durchmesser von 6 mm bis 42 mm
- Baugrößen von 11 bis 55
- Schrauben beginnen bei Gewinde M6 später M8
- Schellenkörper sind immer 30 mm breit

# Schellen nach DIN 3015

## Übersicht zur Standard-Baureihe

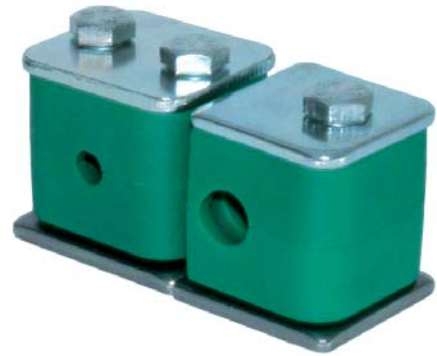


# Schellen nach DIN 3015

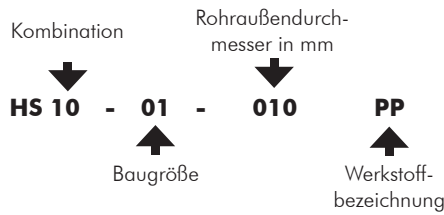
## Standard-Baureihe, Kombinationen

Bitte beachten:  
Jeder Durchmesser erfordert einen eigenen Schellenkörper.

Die Preise sind genannt für Schellenkörper PP, ASP und SKM blank, alle anderen Stahlteile galvanisch verzinkt.



### Bestellbeispiel



Sie möchten gerne nach Ihren gewohnten Artikelnummern bestellen? Kein Problem. Wir schlüsseln alles für Sie um.

Rohraußendurchmesser in mm	Baugröße	Kombination 01 (Schelle, ASP, Linsenkopfschrauben)	Preise in Euro/100 Stk.	Kombination 02 (Schelle, ASP, Inbus-Schrauben)	Preise in Euro/100 Stk.	Kombination 04 (Schelle, ASPV, Linsenkopfschraube)	Preise in Euro/100 Stk.
6 - 12	00		115,45		122,89		123,55
6 - 12	01		158,46		173,37		170,30
12,7 - 18	02		167,76		182,79		180,20
19 - 25	03		189,02		202,74		200,86
26,9 - 30	04		219,56		232,06		228,95
32 - 42	05		289,99		296,22		299,36
44,5 - 50,8	06		412,90		417,85		424,15
57,2 - 76,1	07		-		576,36		-
88,9 - 102	08		-		935,56		-

Rohraußendurchmesser in mm	Baugröße	Kombination 05 (Schelle, ASPV, Inbus-Schrauben)	Preise in Euro/100 Stk.	Kombination 07 (Schelle, SKM, Linsenkopfschraube)	Preise in Euro/100 Stk.	Kombination 08 (Schelle, SKM, Inbus-Schrauben)	Preise in Euro/100 Stk.
6 - 12	00		131,00		101,08		108,53
6 - 12	01		185,20		150,36		165,26
12,7 - 18	02		195,23		155,26		170,30
19 - 25	03		214,58		172,80		186,52
26,9 - 30	04		241,43		196,51		208,99
32 - 42	05		305,61		263,20		269,44
44,5 - 50,8	06		429,09		359,25		364,19
57,2 - 76,1	07		621,84		-		490,26
88,9 - 102	08		993,54		-		826,38

# Schellen nach DIN 3015

## Standard-Baureihe, Kombinationen - Fortsetzung

Bitte beachten:  
Jeder Durchmesser erfordert einen eigenen Schellenkörper.

Die Preise sind genannt für Schellenkörper PP, ASP und SKM blank, alle anderen Stahlteile galvanisch verzinkt.



Sie möchten gerne nach Ihren gewohnten Artikelnummern bestellen?  
Kein Problem. Wir schlüsseln alles für Sie um.

Rohraußendurchmesser in mm	Baugröße	Kombination 10 (Schelle, ASP, DEP, AS-Schrauben)	Preise in Euro/100 Stk.	Kombination 11 (Schelle, ASP, DEP, Inbus-Schrauben)	Preise in Euro/100 Stk.	Kombination 12 (Schelle, ASPV, DEP, AS-Schrauben)	Preise in Euro/100 Stk.	Kombination 13 (Schelle, ASPV, DEP, Inbus-Schraube)	Preise in Euro/100 Stk.
6 - 12	00		141,61		143,48		149,72		162,16
6 - 12	01		192,75		196,50		204,57		221,44
12,7 - 18	02		203,93		208,96		216,38		237,01
19 - 25	03		228,22		232,03		240,06		261,37
26,9 - 30	04		260,73		266,97		270,11		295,70
32 - 42	05		333,73		336,13		343,11		367,31
44,5 - 50,8	06		470,30		478,94		481,53		512,59
57,2 - 76,1	07		712,35		-		757,82		-
88,9 - 102	08		1217,57		-		1275,54		-

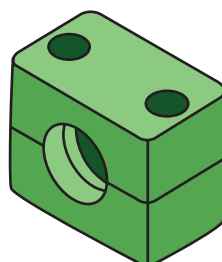
Rohraußendurchmesser in mm	Baugröße	Kombination 14 (Schelle, SKM, DEP, AS-Schrauben)	Preise in Euro/100 Stk.	Kombination 15 (Schelle, SKM, DEP, Inbus-Schrauben)	Preise in Euro/100 Stk.	Kombination 17 (Schelle, SPL, AF-Schraube)	Preise in Euro/100 Stk.
6 - 12	00		127,26		129,11		119,15
6 - 12	01		184,63		152,21		174,07
12,7 - 18	02		191,44		160,29		180,86
19 - 25	03		212,00		179,64		215,84
26,9 - 30	04		237,67		207,73		254,47
32 - 42	05		306,94		273,16		349,95
44,5 - 50,8	06		416,65		389,11		533,35
57,2 - 76,1	07		626,24		-		760,95
88,9 - 102	08		1108,40		-		-

# Schellen nach DIN 3015

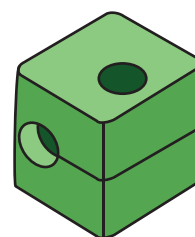
## Standard-Baureihe, Einzelteile



Baugröße 01-08



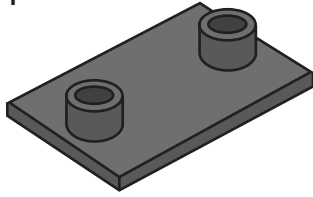
Baugröße 00



Außendurchmesser Rohr oder Schlauch		Bau- größe	Artikel- nummer	Preise in Euro/100 Paar					
in mm	in inch			PP	PPH	PA	PAH	AL	SA
6,0		00	00 006	58,65	72,33	84,19	101,07	-	auf Anfrage
6,4	1/4"		00 0064						
8,0	5/16"		00 008						
9,5	3/8"		00 0095						
10,0			00 010						
12,0			00 012						
6,0		01	01 006	65,50	78,60	105,40	126,00	221,42	
6,4	1/4"		01 0064						
8,0	5/16"		01 008						
9,5	3/8"		01 0095						
10,0			01 010						
12,0			01 012						
12,7	1/2"	02	02 0127	69,22	83,58	117,22	140,97	279,40	
13,5			02 0135						
14,0			02 014						
15,0			02 015						
16,0	5/8"		02 016						
17,2			02 0172						
18,0		02 018							
19,0	3/4"	03	03 019	85,44	102,93	132,87	159,65	304,99	
20,0			03 020						
21,3			03 0213						
22,0	7/8"		03 022						
25,0			03 025						
25,4	1"		03 0254						
26,9		04	04 0269	105,40	126,00	176,54	212,05	335,52	
28,0			04 028						
30,0			04 030						
32,0	1 1/4"	05	05 032	163,44	195,22	272,56	327,47	526,42	
33,7			05 0337						
35,0			05 035						
38,0	1 1/2"		05 038						
40,0			05 040						
42,0			05 042						
44,5	1 3/4"	06	06 0445	254,47	305,60	489,58	586,93	766,54	
48,3			06 0483						
50,8	2"		06 0508						
57,2	2 1/4"	07	07 0572	353,00	424,09	737,88	886,88	-	
60,3			07 0603						
63,5	2 1/2"		07 0635						
70,0	2 3/4"		07 070						
73,0			07 073						
76,1	3"		07 0761						
88,9	3 1/2"	08	08 0889	618,12	741,60	1087,76	1304,80	-	
102,0	4"		08 102						

## Schellen nach DIN 3015 Standard-Baureihe, Einzelteile

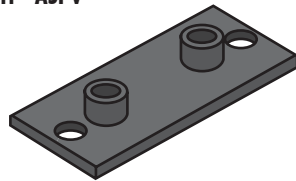
Anschweißplatte - ASP



Die Anschweißplatten ASP fertigen wir auf Wunsch auch aus Aluminium. Bitte fragen Sie uns.

Baugröße	Artikelnummer	Preise in Euro/100 Stk.			
		blank	vz	V2A	V4A
00	ASP 00	50,54	56,78	auf Anfrage	auf Anfrage
01	ASP 01	80,46	89,18		
02	ASP 02	84,84	96,68		
03	ASP 03	88,56	101,67		
04	ASP 04	95,41	107,91		
05	ASP 05	99,14	114,77		
06	ASP 06	126,00	147,21		
07	ASP 07	158,45	auf Anfrage		
08	ASP 08	181,53	auf Anfrage		

Anschweißplatte, verlängert - ASPV  
(zum Anschrauben)

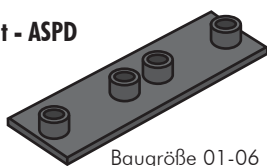


Baugröße	Artikelnummer	Preise in Euro/100 Stk.		
		vz	V2A	V4A
00	ASPV 00	69,22	auf Anfrage	auf Anfrage
01	ASPV 01	105,40		
02	ASPV 02	112,89		
03	ASPV 03	117,90		
04	ASPV 04	124,14		
05	ASPV 05	130,32		
06	ASPV 06	159,65		
07	ASPV 07	-		
08	ASPV 08	-		

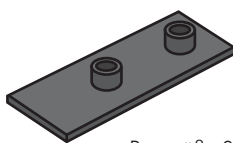


## Schellen nach DIN 3015 Standard-Baureihe, Einzelteile

### Anschweißplatte, doppelt - ASPD



Baugröße 01-06

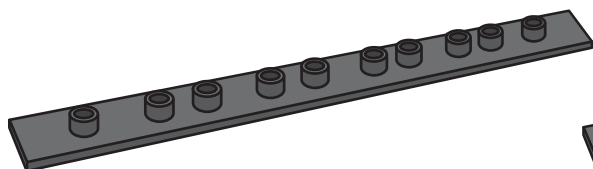


Baugröße 00

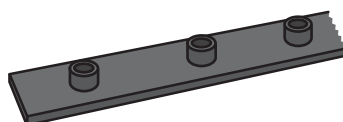
Baugröße	Artikelnummer	Preise in Euro/100 Stk.			
		blank	vz	V2A	V4A
00	ASPD 00	106,06	125,35	auf Anfrage	auf Anfrage
01	ASPD 01	188,97	220,17		
02	ASPD 02	192,10	219,56		
03	ASPD 03	201,48	227,67		
04	ASPD 04	211,44	254,47		
05	ASPD 05	226,39	257,00		
06	ASPD 06	302,48	361,72		

### Reihenanschweißplatte - ASPR

Bitte beachten: Schellenkörper aus Alu benötigen mehr Platz, deshalb sind Reihenplatten mit größerem Abstand erforderlich.



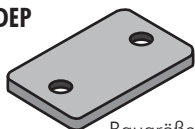
Baugröße 01-06



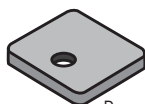
Baugröße 00

Baugröße	Anzahl Schellenkörper	Artikelnummer	Preise in Euro/100 Stk.			
			blank	vz	V2A	V4A
00	10	ASPR 00	567,59	680,49	auf Anfrage	auf Anfrage
01		ASPR 01	923,07	1088,95		
02		ASPR 02	946,14	1113,96		
03		ASPR 03	984,23	1173,21		
04	5	ASPR 04	567,59	677,36		
05		ASPR 05	643,66	768,39		
06		ASPR 06	709,16	888,81		

### Deckplatte - DEP



Baugröße 01-08



Baugröße 00

Baugröße	Artikelnummer	Preise in Euro/100 Stk.		
		vz	V2A	V4A
00	DEP 00	19,93	auf Anfrage	auf Anfrage
01	DEP 01	21,82		
02	DEP 02	23,66		
03	DEP 03	26,79		
04	DEP 04	31,20		
05	DEP 05	36,17		
06	DEP 06	44,89		
07	DEP 07	135,98		
08	DEP 08	152,19		

# Schellen nach DIN 3015

## Standard-Baureihe, Einzelteile

Linsenkopfschraube - Li  
bei Montage ohne Deckplatte



Baugröße	Artikelnummer	Preise in Euro/100 Stk.		
		vz	V2A	V4A
00	620 Li	6,25	auf Anfrage	auf Anfrage
01				
02	625 Li	6,85		
03	630 Li	7,51		
04	635 Li	9,38		
05	650 Li	13,71		
06	660 Li	16,22		
07	685 Li	auf Anfrage		
08	-	-		

Außensechskantschraube - AS  
bei Montage mit Deckplatte



Baugröße	Artikelnummer	Preise in Euro/100 Stk.		
		vz	V2A	V4A
00	630 AS	12,50	auf Anfrage	auf Anfrage
01				
02	635 AS	13,10		
03	640 AS	13,71		
04	645 AS	14,36		
05	660 AS	17,48		
06	670 AS	22,47		
07	6100 AS	32,45		
08	6125 AS	132,87		

Innensechskantschraube (Inbus) - IS,  
bei Montage ohne Deckplatte mit US



Baugröße	Artikelnummer	Preise in Euro/100 Stk.		
		vz	V2A	V4A
00	620 IS	13,71	auf Anfrage	auf Anfrage
01				
02	625 IS	14,36		
03	630 IS	14,36		
04	635 IS	15,62		
05	650 IS	16,82		
06	660 IS	18,69		
07	690 IS	32,45		
08	6110 IS	67,96		

Innensechskantschraube (Inbus) - IS,  
bei Montage mit Deckplatte



Baugröße	Artikelnummer	Preise in Euro/100 Stk.		
		vz	V2A	V4A
00	630 IS	14,36	auf Anfrage	auf Anfrage
01				
02	635 IS	15,62		
03	640 IS	15,62		
04	645 IS	17,48		
05	660 IS	18,69		
06	670 IS	26,79		
07	6100 IS	auf Anfrage		
08	6125 IS	auf Anfrage		

Aufbauschraube - AF  
Montage mit Sicherungsplatte



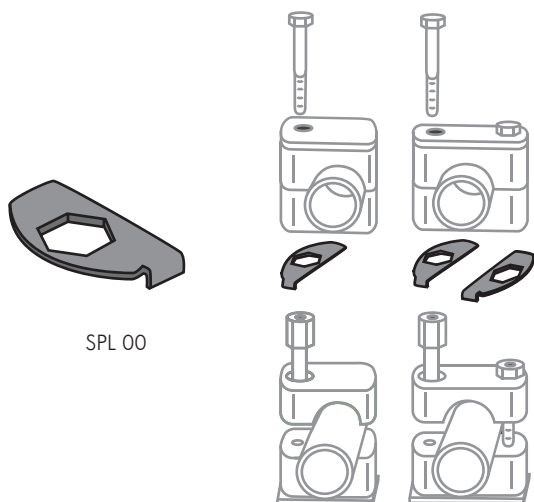
Baugröße	Artikelnummer	Preise in Euro/100 Stk.		
		vz	V2A	V4A
00	620 AF	46,80	auf Anfrage	auf Anfrage
01				
02	625 AF	48,00		
03	630 AF	56,78		
04	635 AF	65,50		
05	650 AF	83,58		
06	660 AF	129,13		
07	685 AF	155,33		
08	6110 AF	226,39		

# Schellen nach DIN 3015

## Standard-Baureihe, Einzelteile

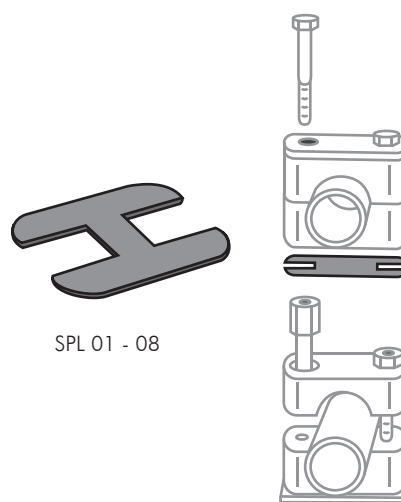
### Sicherungsplatte - SPL

#### Montagebeispiel 1:



SPL 00

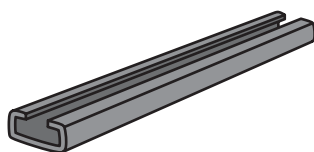
#### Montagebeispiel 2:



SPL 01 - 08

Baugröße	Artikelnummer	Preise in Euro/100 Stk.	
		vz	V4A
00	SPL 00	13,71	auf Anfrage
01	SPL 01	14,97	
02	SPL 02	15,62	
03	SPL 03	16,82	
04	SPL 04	18,10	
05	SPL 05	19,35	
06	SPL 06	20,61	
07	SPL 07	97,29	
08	SPL 08	103,53	

### Tragschiene - TRS

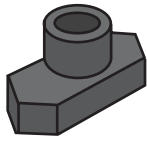


Baugröße	Artikelnummer	Preise in Euro/100 m			
		Standard	vz	V2A	V4A
00 - 08	TRS 011	380,47	536,40	auf Anfrage	auf Anfrage
	TRS 014	396,03	576,96		
	TRS 030	567,59	813,95		

# Schellen nach DIN 3015

## Standard-Baureihe, Einzelteile

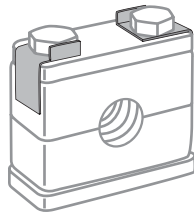
### Schienenmutter - SKM



Schienenmutter aus Gussstahl mit Kunststoffkappe

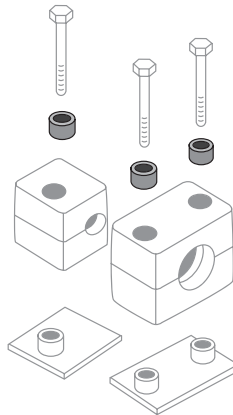
Baugröße	Artikelnummer	Preise in Euro/100 Stk.			
		blank	vz	V2A	V4A
00 - 08	SKM	36,17	40,56	auf Anfrage	auf Anfrage

### Sicherungsscheibe - SIS



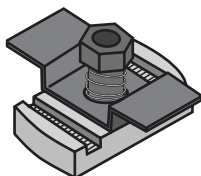
Baugröße	Artikelnummer	Preise in Euro/100 Stk.	
		vz	V4A
00 - 08	SIS	74,05	auf Anfrage

### Einsatzhülse - ESH



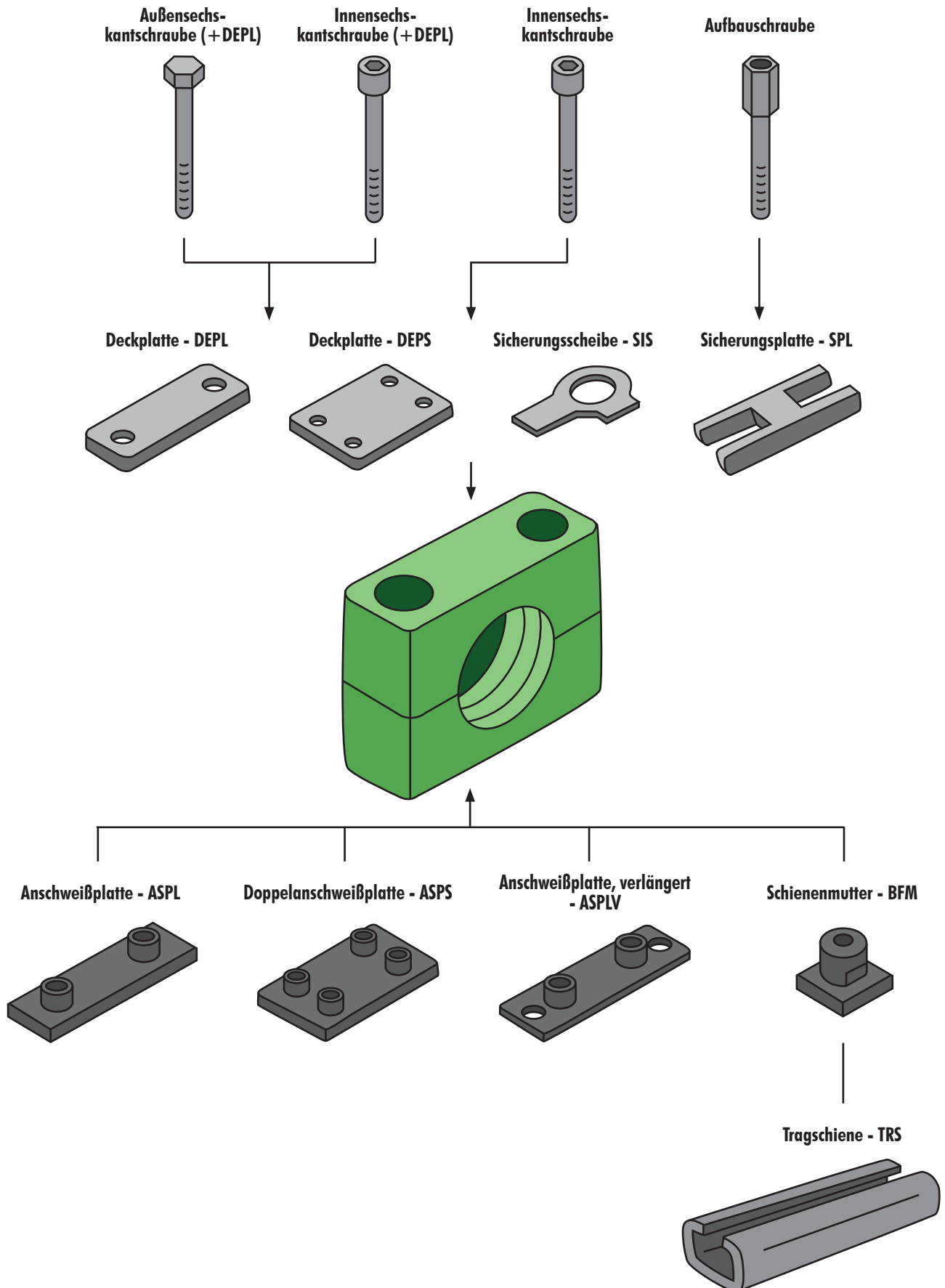
Baugröße	Artikelnummer	Preise in Euro/100 Stk.
00 - 08	ESHS (Stahl)	14,36
00 - 08	ESHSvz (verzinkt)	15,62
00 - 08	ESH (PP)	4,38

### Befestigungsadapter - CRA



Baugröße	Artikelnummer	Preise in Euro/100 Stk.	
		vz	V4A
00 - 08	CRA 1-8	auf Anfrage	auf Anfrage

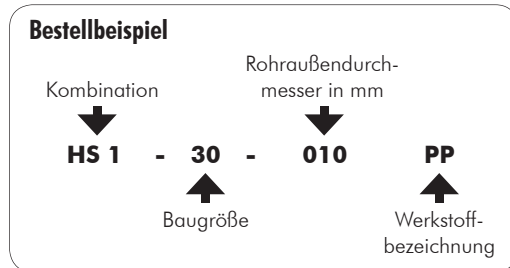
# Schellen nach DIN 3015 Schwere Baureihe



# Schellen nach DIN 3015

## Schwere Baureihe, Kombinationen

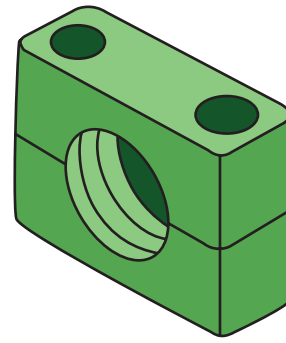
Die Preise sind genannt für Schellenkörper PP, alle Stahlteile unbehandelt, Schienenmuttern Stahl verzinkt.



Rohraubendurchmesser in mm	Baugröße	Kombination 1 (Schelle, ASPL, DEPL, AS-Schrauben)	Preise in Euro/100 Stk.	Kombination 2 (Schelle, ASPL, DEPL, Inbusschrauben)	Preise in Euro/100 Stk.	Kombination 3 (Schelle, BFM, DEPL, AS-Schrauben)	Preise in Euro/100 Stk.	Kombination 4 (Schelle, BFM, DEPL, Inbusschraube)	Preise in Euro/100 Stk.
6 - 18	30		494,58		509,57		664,26		487,76
19 - 30	40		587,57		608,73		726,68		556,34
30 - 42	50		714,18		750,36		832,07		676,74
38 - 70	60		1548,68		1607,19		1372,21		1196,20
65 - 88,9	70		3567,70		3807,19	-	-	-	-
88,9 - 133	80		7715,23		8800,52	-	-	-	-
133 - 168	90		10294,37		11847,34	-	-	-	-
169 - 219	100		24889,05		27814,23	-	-	-	-
219 - 324	110		65882,15		-	-	-	-	-
356 - 406	120		92982,17		-	-	-	-	-

Rohraubendurchmesser in mm	Baugröße	Kombination 5 (Schelle, ASPS, DEPS, AS-Schrauben)	Preise in Euro/100 Stk.	Kombination 7 (Schelle, ASPL, SPL, AF-Schrauben)	Preise in Euro/100 Stk.
6 - 18	30		1182,50		807,69
19 - 30	40		1333,55		881,96
30 - 42	50		1569,93		994,21
38 - 70	60		3637,56		1731,47
65 - 88,9	70		8042,89		3795,24
88,9 - 133	80		17189,27		8254,67
133 - 168	90		22144,85		11753,77
169 - 219	100		48131,54		26282,98
219 - 324	110		113732,90		-
356 - 406	120		172011,98		-

## Schellen nach DIN 3015 Schwere Baureihe, Einzelteile



Außendurchmesser Rohr oder Schlauch		Bau- größe	Artikel- nummer	Preise in Euro/100 Stk.					
in mm	in inch			PP	PPH	PA	PAH	AL	SA
6		30	30 006	144,09	172,76	268,17	320,56	387,33	
6,4	1/4"		30 0064						
8	5/16"		30 008						
9,5	3/8"		30 0095						
10			30 010						
12			30 012						
12,7	1/2"		30 0127						
13,5			30 0135						
14			30 014						
15			30 015						
16	5/8"		30 016						
17,2			30 0172						
18			30 018						
19	3/4"		40						
20		40 020							
21,3		40 0213							
22	7/8"	40 022							
25		40 025							
25,4	1"	40 0254							
26,9		40 0269							
28		40 028							
30		40 030							
30		50	50 030	266,97	414,11	526,42	693,58	716,01	auf Anfrage
32	1 1/4"		50 032						
33,7			50 0337						
35			50 035						
38	1 1/2"		50 038						
40			50 040						
42		50 042							
38	1 1/2"	60	60 038	538,26	645,51	1176,34	1345,36	1857,43	
40			60 040						
42			60 042						
44,5	1 3/4"		60 0445						
48,3			60 0483						
50,8	2"		60 0508						
55			60 055						
57	2 1/4"		60 057						
60,3			60 0603						
63,5	2 1/2"		60 0635						
65		60 065							
70	2 3/4"	60 070							
65		70	70 065	1606,06	-	2869,05	-	4453,27	
70			70 070						
73	2 7/8"		70 073						
75			70 075						
76,1	3"		70 0761						
80			70 080						
82,5	3 1/4"		70 0825						
88,9	3 1/2"		70 0889						

Fortsetzung auf der Folgeseite

## Schellen nach DIN 3015 Schwere Baureihe, Einzelteile - Fortsetzung

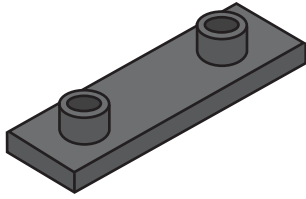


Außendurchmesser Rohr oder Schlauch		Bau- größe	Artikel- nummer	Preise in Euro/100 Stk.					
in mm	in inch			PP	PPH	PA	PAH	AL	SA
<b>88,9</b>	3 1/2"	<b>80</b>	80 0889	2734,93	-	6112,33	-	10054,15	auf Anfrage
<b>100</b>			80 100						
<b>102</b>			80 102						
<b>108</b>	4 1/4"		80 108						
<b>114</b>			80 114						
<b>127</b>	5"		80 127						
<b>133</b>	5 1/4"		80 133						
<b>133</b>	5 1/4"	<b>90</b>	90 133	3726,57	-	8713,19	-	15639,45	
<b>140</b>			90 140						
<b>152</b>	6"		90 152						
<b>159</b>	6 1/4"		90 159						
<b>160</b>			90 160						
<b>165</b>	6 1/2"		90 165						
<b>168</b>			90 168						
<b>168</b>		<b>100</b>	100 168	7609,22	-	24293,35	-	30203,00	
<b>177,8</b>	7"		100 1778						
<b>193,7</b>	7 5/8"		100 1937						
<b>216</b>	8 1/2"		100 216						
<b>219</b>			100 219						
<b>219</b>		<b>110</b>	110 219	24399,40	-	51792,54	-	auf Anfrage	
<b>273</b>			110 273						
<b>324</b>			110 324						
<b>356</b>		<b>120</b>	120 356	39661,46	-	107963,52	-	auf Anfrage	
<b>406</b>			120 406						



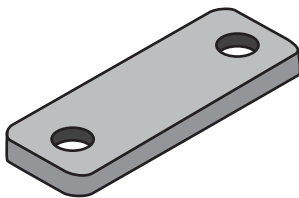
## Schellen nach DIN 3015 Schwere Baureihe, Einzelteile

### Anschweißplatte - ASPL



Baugröße	Artikelnummer	Preise in Euro/100 Stk.			
		blank	vz	V2A	V4A
30	ASPL 30	213,30	250,74	auf Anfrage	auf Anfrage
40	ASPL 40	243,88	288,18		
50	ASPL 50	265,11	316,24		
60	ASPL 60	645,51	770,26		
70	ASPL 70	1097,74	1312,91		
80	ASPL 80	2529,14	3077,97		
90	ASPL 90	3246,39	4001,09		
100	ASPL 100	9343,10	11638,37		
110	ASPL 110	20582,29	25727,88		
120	ASPL 120	26756,99	-		

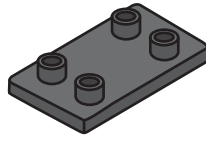
### Deckplatte - DEPL



Baugröße	Artikelnummer	Preise in Euro/100 Stk.			
		blank	vz	V2A	V4A
30	DEPL 30	83,58	106,66	auf Anfrage	auf Anfrage
40	DEPL 40	95,41	126,00		
50	DEPL 50	113,50	150,35		
60	DEPL 60	235,12	329,94		
70	DEPL 70	527,03	695,45		
80	DEPL 80	1284,85	1752,64		
90	DEPL 90	1543,70	2217,29		
100	DEPL 100	4350,37	6230,82		
110	DEPL 110	15137,37	-		
120	DEPL 120	19677,94	-		

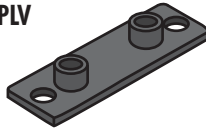
## Schellen nach DIN 3015 Schwere Baureihe, Einzelteile

### Doppelanschweißplatte - ASPS



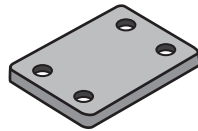
Baugröße	Artikelnummer	Preise in Euro/100 Stk.			
		blank	vz	V2A	V4A
30	ASPS 30	605,02	682,95	auf Anfrage	auf Anfrage
40	ASPS 40	623,71	711,01		
50	ASPS 50	658,03	760,94		
60	ASPS 60	1596,70	1852,43		
70	ASPS 70	2862,81	3280,70		
80	ASPS 80	6492,80	7640,40		
90	ASPS 90	7528,14	9074,92		
100	ASPS 100	17183,10	21361,92		
110	ASPS 110	31310,05	-		
120	ASPS 120	44844,46	-		

### Anschweißplatte für Schraubbefestigung - ASPLV



Baugröße	Artikelnummer	Preise in Euro/100 Stk.			
		blank	vz	V2A	V4A
30	ASPLV 30	auf Anfrage	auf Anfrage	auf Anfrage	auf Anfrage
40	ASPLV 40				
50	ASPLV 50				
60	ASPLV 60				
70	ASPLV 70				
80	ASPLV 80				
90	ASPLV 90				
100	ASPLV 100				
110	ASPLV 110				
120	ASPLV 120				

### Doppeldeckplatte - DEPS



Baugröße	Artikelnummer	Preise in Euro/100 Stk.			
		blank	vz	V2A	V4A
30	DEPS 30	182,12	229,53	auf Anfrage	auf Anfrage
40	DEPS 40	213,30	275,07		
50	DEPS 50	240,77	313,72		
60	DEPS 60	704,77	903,11		
70	DEPS 70	1294,21	1637,26		
80	DEPS 80	2893,99	3866,99		
90	DEPS 90	3608,12	4942,90		
100	DEPS 100	8557,27	12106,14		
110	DEPS 110	22097,87	-		
120	DEPS 120	34073,04	-		

## Schellen nach DIN 3015 Schwere Baureihe, Einzelteile

Sie brauchen für die Schellen der schweren Baureihe immer 2 Befestigungsschrauben. Hier gibt es keine Ausnahme wie bei der leichten Reihe.

### Außensechskantschraube - AS



Baugröße	Artikelnummer	Preise in Euro/100 Stk.					
		Standard	vz	V2A	V4A		
30	1045 AS	26,79	36,17	auf Anfrage	auf Anfrage		
40	1060 AS	30,57	41,75				
50	1070 AS	34,30	48,00				
60	12100 AS	64,90	90,43				
70	16130 AS	168,43	227,67				
80	20190 AS	583,15	717,26				
90	24220 AS	888,81	1113,30				
100	30300 AS	1793,18	2267,16				
110	30450 AS	2881,55	-			-	-
120	30560 AS	3442,89	-			-	-

### Innensechskantschraube (Inbus) - IS, bei Montage mit Deckplatte



Baugröße	Artikelnummer	Preise in Euro/100 Stk.					
		Standard	vz	V2A	V4A		
30	1045 IS	34,30	44,29	auf Anfrage	auf Anfrage		
40	1060 IS	41,17	53,66				
50	1070 IS	52,39	66,09				
60	12100 IS	94,15	119,76				
70	16130 IS	288,18	349,90				
80	20190 IS	1125,80	1126,41				
90	24220 IS	1665,34	1664,05				
100	30300 IS	3255,77	-			-	-
110	-	-	-			-	-
120	-	-	-			-	-

### Innensechskantschraube (Inbus) - IS, bei Montage ohne Deckplatte



Baugröße	Artikelnummer	Preise in Euro/100 Stk.			
		Standard	vz	V2A	V4A
30	1030 IS	34,30	auf Anfrage	auf Anfrage	auf Anfrage
40	1040 IS	41,75			
50	1050 IS	51,80			
60	1280 IS	95,41			
70	-	-	-	-	-
80	-	-	-	-	-
90	-	-	-	-	-
100	-	-	-	-	-
110	-	-	-	-	-
120	-	-	-	-	-

### Aufbauschraube - AF

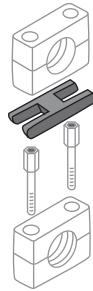
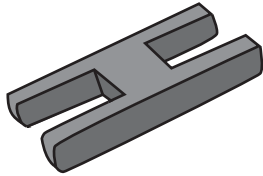


Baugröße	Artikelnummer	Preise in Euro/100 Stk.					
		Standard	vz	V2A	V4A		
30	1027 AF	258,19	268,83	auf Anfrage	auf Anfrage		
40	1042 AF	265,11	278,15				
50	1054 AF	272,56	288,18				
60	1282 AF	345,56	372,36				
70	16108 AF	614,34	679,83				
80	20150 AF	1674,63	1808,75				
90	24180 AF	2563,43	2809,80				
100	30255 AF	6081,14	6081,14			-	-
110	-	-	-			-	-
120	-	-	-			-	-

## Schellen nach DIN 3015 Schwere Baureihe, Einzelteile

### Sicherungsplatte - SPL

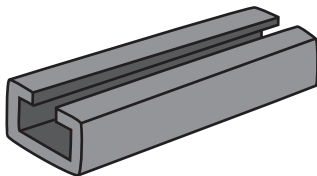
Sicherungsplatten müssen Sie bei Aufbaumontage verwenden, damit die Schrauben nicht durchdrehen.



Baugröße	Artikelnummer	Preise in Euro/100 Stk.			
		blank	vz	V2A	V4A
30	SPL 30	147,21	163,44	auf Anfrage	auf Anfrage
40	SPL 40	164,63	187,72		
50	SPL 50	182,12	211,44		
60	SPL 60	502,09	585,67		
70	SPL 70	960,51	1122,67		
80	SPL 80	2170,47	2628,94		
90	SPL 90	2900,23	3455,32		
100	SPL 100	6511,49	8158,04		
110	SPL 110	-	-		
120	SPL 120	-	-		

### Tragschiene - TRSS

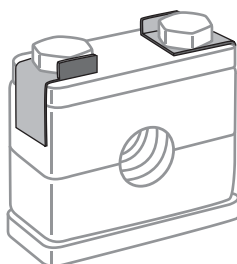
Sie können nur Schellenkörper bis Baugröße 60 auf Tragschienen montieren.



Baugröße	Artikelnummer	Preise in Euro/100 m		
		blank	vz	V4A
30 - 60	TRSS 022	1515,58	2207,92	auf Anfrage

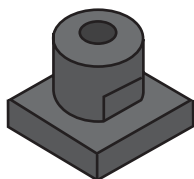
# Schellen nach DIN 3015 Schwere Baureihe, Einzelteile

## Sicherungsscheibe - SIS



Baugröße	Artikelnummer	Preise in Euro/100 Stk.	
		vz	V4A
30	SIS 30	25,03	auf Anfrage
40			
50			
60	SIS 60	29,20	
70	SIS 70	43,81	
80	SIS 80	50,49	
90	SIS 90	87,61	
100	SIS 100	131,42	

## Schienenmutter - BFM



BFM 10/BFM 12  
für Baugröße  
30-50 oder 60



BFM 6  
für Baugröße  
00-08

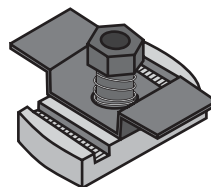
Schienenmutter für  
die schwere Schiene,  
jedoch passend für  
die leichten Schellen-  
körper

Baugröße	Artikelnummer	Preise in Euro/100 Stk.		
		blank	vz	V4A
30 - 50	BFM 10	191,49	191,49	auf Anfrage
60	BFM 12	234,52	234,52	
00 - 08	BFM 6	auf Anfrage	auf Anfrage	auf Anfrage

## Befestigungsadapter - CRA

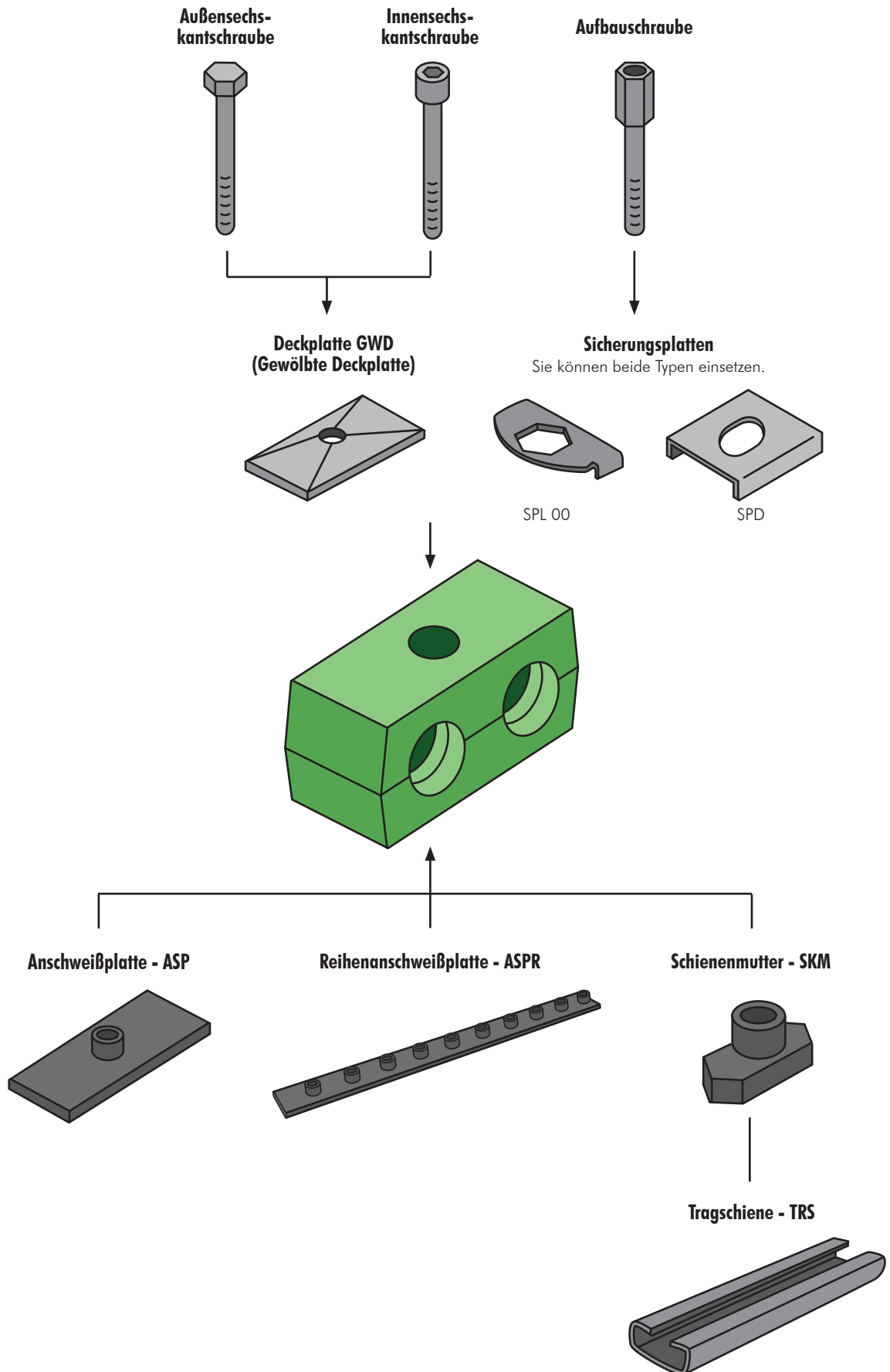
Den Adapter können Sie auf folgenden Schienen einsetzen.

UNISTRUT-Schienen P1000, P1000T, P1000V, P1000VT, P1001  
P2000, P2000T  
P3003, P3003T, P3300V, P3300VT, P3301  
P4000, P4000T  
P5000, P5000T, P5001, P5500, P5500T, P5501  
HALFEN-Schienen HM 41/41, HZA 41/22, HZM 41/41,  
HZM 41/22, HL 41/41, HL 41/B2  
HILTI-Schienen MQ-21, MQ-41, MQ-52, MQ-72, MQ-21U,  
MQ-41U, MQ-72U, MQ-21D, MQ-41D,  
MQ-52-72D



Baugröße	Artikelnummer	Preise in Euro/100 Stk.	
		vz	V4A
30	CRA 10	auf Anfrage	auf Anfrage
40			
50			
60	CRA 12		

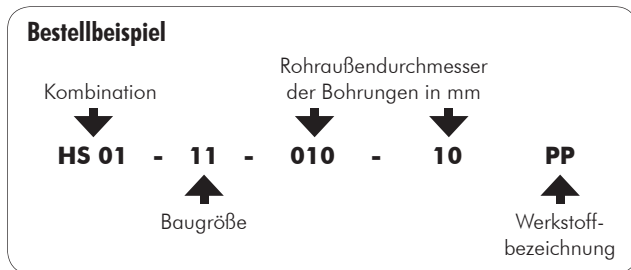
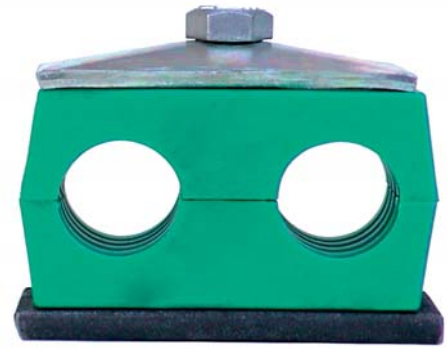
# Doppel-Baureihe



# Schellen nach DIN 3015

## Doppel-Baureihe, Kombinationen

Die Preise sind genannt für Schellenkörper PP, GWD und Schrauben Stahl verzinkt, SKM blank.



Rohraußendurchmesser in mm	Baugröße	Kombination 01 (Schelle, ASP, GWD, AS-Schraube)	Baugröße	Kombination 02 (Schelle, ASP, GWD, Inbusschraube)	Baugröße	Kombination 03 (Schelle, SKM, GWD, AS-Schraube)	Baugröße	Kombination 04 (Schelle, SKM, GWD, Inbusschraube)	Baugröße
6 - 12	11		225,75		228,25		170,23		172,73
12,7 - 18	22		275,01		278,16		250,67		254,46
19 - 25	33		319,39		323,11		284,41		288,78
26,9 - 30	44		364,85		368,57		318,70		323,06
32 - 42	55		475,89		479,01		412,86		416,63

Rohraußendurchmesser in mm	Baugröße	Kombination 05 (Schelle, SPD, AF-Schraube)	Baugröße
6 - 12	11		145,33
12,7 - 18	22		193,96
19 - 25	33		229,53
26,9 - 30	44		262,65
32 - 42	55		348,70

## Schellen nach DIN 3015 Doppel-Baureihe, Einzelteile



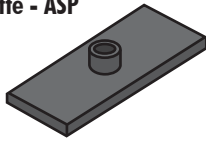
Außendurchmesser Rohr oder Schlauch		Bau- größe	Artikel- nummer	Preise in Euro/100 Stk.				
in mm	in inch			PP	PPH	PA	PAH	SA
6		11	11 006 06	81,05	97,29	140,97	169,03	auf Anfrage
6,4	1/4"		11 0064 64					
8	5/16"		11 008 08					
9,5	3/8"		11 0095 95					
10			11 010 10					
12			11 012 12					
12,7	1/2"	22	22 0127 127	92,30	111,64	166,50	201,48	
13,5			22 0135 135					
14			22 014 14					
15			22 015 15					
16	5/8"		22 016 16					
17,2			22 0172 172					
18		22 018 18						
19	3/4"	33	33 019 19	119,76	142,23	195,22	235,77	
20			33 020 20					
21,3			33 0213 213					
22	7/8"		33 022 22					
25			33 025 25					
25,4	1"		33 0254 254					
26,9		44	44 0269 269	147,21	175,89	283,79	340,52	
28			44 028 28					
30			44 030 30					
32	1 1/4"	55	55 032 32	225,15	271,29	419,77	503,96	
33,7			55 0337 337					
35			55 035 35					
38	1 1/2"		55 038 38					
40			55 040 40					
42			55 042 42					



# Schellen nach DIN 3015

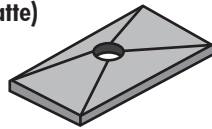
## Doppel-Baureihe, Einzelteile

### Anschweißplatte - ASP



Baugröße	Artikelnummer	Preise in Euro/100 Stk.			
		blank	vz	V2A	V4A
11	ASP 11	91,69	104,79	auf Anfrage	auf Anfrage
22	ASP 22	121,62	140,97		
33	ASP 33	132,25	155,33		
44	ASP 44	143,43	171,54		
55	ASP 55	160,30	195,22		

### Deckplatte - GWD (Gewölbte Deckplatte)



Baugröße	Artikelnummer	Preise in Euro/100 Stk.		
		vz	V2A	V4A
11	GWD 11	39,89	auf Anfrage	auf Anfrage
22	GWD 22	44,89		
33	GWD 33	49,28		
44	GWD 44	54,27		
55	GWD 55	61,11		

### Außensechskantschraube - AS



Baugröße	Artikelnummer	Preise in Euro/100 Stk.		
		vz	V2A	V4A
11	635 AS	13,10	auf Anfrage	auf Anfrage
22	835 AS	16,22		
33	845 AS	18,10		
44	850 AS	19,93		
55	865 AS	29,32		

### Innensechskantschraube (Inbus) - IS



Baugröße	Artikelnummer	Preise in Euro/100 Stk.		
		vz	V2A	V4A
11	635 IS	15,62	auf Anfrage	auf Anfrage
22	835 IS	19,35		
33	845 IS	21,82		
44	850 IS	23,66		
55	865 IS	32,45		

### Aufbauschraube - AF

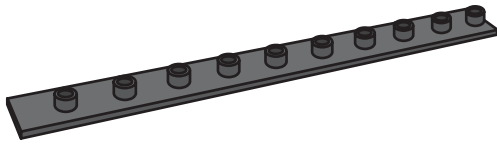


Baugröße	Artikelnummer	Preise in Euro/100 Stk.		
		vz	V2A	V4A
11	620 AF	46,80	auf Anfrage	auf Anfrage
22	820 AF	84,19		
33	829 AF	92,30		
44	834 AF	97,95		
55	846 AF	106,06		

## Schellen nach DIN 3015 Doppel-Baureihe, Einzelteile

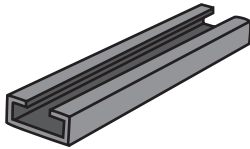
### Reihenanschweißplatte - ASPR

5 Schellenkörper pro Reihenplatte



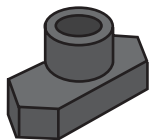
Baugröße	Artikelnummer	Preise in Euro/100 Stk.			
		blank	vz	V2A	V4A
11	ASPR 11	545,10	615,00	auf Anfrage	auf Anfrage
22	ASPR 22	618,12	718,52		
33	ASPR 33	701,70	828,91		
44	ASPR 44	792,73	971,13		
55	ASPR 55	903,78	1097,07		

### Tragschiene - TRS



Baugröße	Artikelnummer	Preise in Euro/100 m			
		blank	vz	V2A	V4A
11 - 55	TRS 011	380,47	536,40	auf Anfrage	auf Anfrage
	TRS 014	396,03	576,96		
	TRS 030	567,59	813,95		

### Schienenmutter - SKM

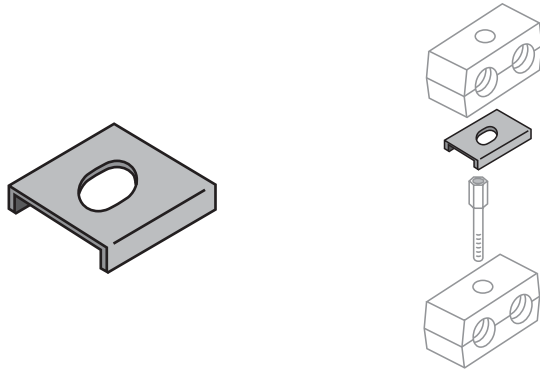


Baugröße	Artikelnummer	Preise in Euro/100 Stk.			
		blank	vz	V2A	V4A
11	SKM	36,17	40,56	auf Anfrage	auf Anfrage
22	SKM 8	-	116,00		
33					
44					
55					

## Schellen nach DIN 3015 Doppel-Baureihe, Einzelteile

### Sicherungsplatte, Doppelschellen - SPD

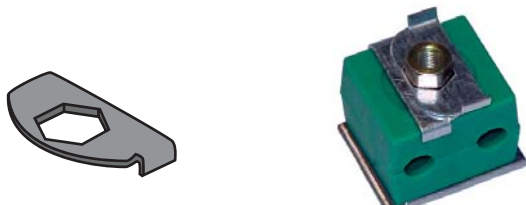
Sicherungsplatten müssen bei Aufbaumontage verwendet werden, damit die Schrauben nicht durchdrehen.



Baugröße	Artikelnummer	Preise in Euro/100 Stk.	
		vz	V4A
11	SPD 11	17,48	auf Anfrage
22	SPD 22	18,10	
33			
44			
55			

### Sicherungsplatte - SPL 00/11

Sicherungsplatten müssen bei Aufbaumontage verwendet werden, damit die Schrauben nicht durchdrehen.



Baugröße	Artikelnummer	Preise in Euro/100 Stk.	
		vz	V4A
11	SPL 11	13,71	auf Anfrage

## Schellen mit Gummieinsatz nach DIN 3015 Standard-Baureihe

Diese Schelle ist ein Leisetreter!

Der Ringeinsatz aus TPE (Thermoplastischer Elastomer) fängt Schwingungen sanft ab. Somit entsteht kaum Lärm. Also, dort wo es ruhig sein soll oder Schlauch geschont werden muss, gerade da ist diese Schelle richtig.

Bitte beachten Sie:

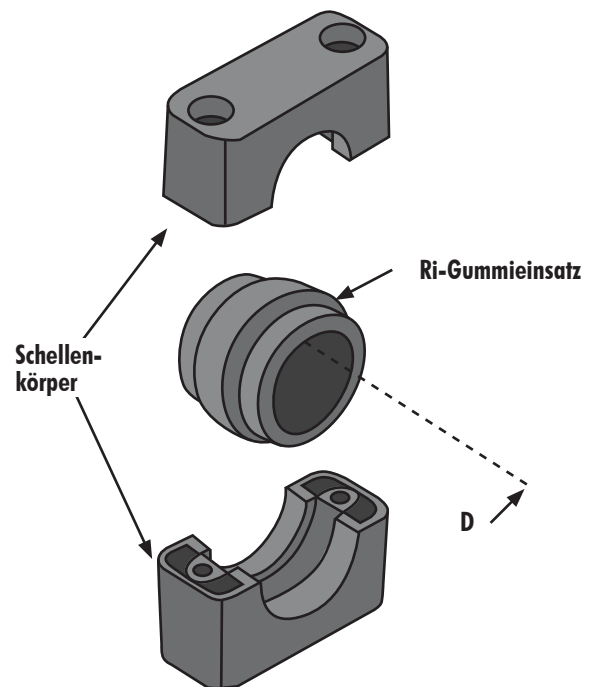
Den Rohrdurchmessern sind hier anderen HS-Baugrößen zugeordnet als in der Standard-Baureihe.

So gibt es hier nur die Schellenkörper der Baugröße 04 und 06.

Der Grund: Die Klemmbacken müssen erheblich größer sein, um die Gummieinsätze aufnehmen zu können.

Die Schellenkörper sind standardmäßig aus schwarzem PP, PA auf Anfrage.

Der Ringeinsatz RI 4xx ist baugleich mit RI 40xx und Ringeinsatz RI 6xx ist identisch mit RI 50xx.



Rohr außen- durchmesser D	Baugröße	Gummieinsatz	Preise in Euro/100 Stk.	Schellenkörper	Preise in Euro/100 Stk.	
		Artikelnummer		Artikelnummer	PP	PA
6	04	HS RI 406 / RI 4006	194,63	HS 04-...R	105,40	176,54
8		HS RI 408 / RI 4008				
10		HS RI 410 / RI 4010				
12		HS RI 412 / RI 4012				
12,7		HS RI 412,7 / RI 4012,7				
14		HS RI 414 / RI 4014				
15		HS RI 415 / RI 4015				
16		HS RI 416 / RI 4016				
17,2		HS RI 417,2 / RI 4017,2				
18		HS RI 418 / RI 4018				
19		HS RI 419 / RI 4019				
20	06	HS RI 620 / RI 5020	272,56	HS 06-...R	254,47	489,58
21,3		HS RI 621,3 / RI 5021,3				
22		HS RI 622 / RI 5022				
25		HS RI 625 / RI 5025				
26,9		HS RI 626,9 / RI 5026,9				
28		HS RI 628 / RI 5028				
30		HS RI 630 / RI 5030				
32		HS RI 632 / RI 5032				

# Schellen mit Gummieinsatz nach DIN 3015

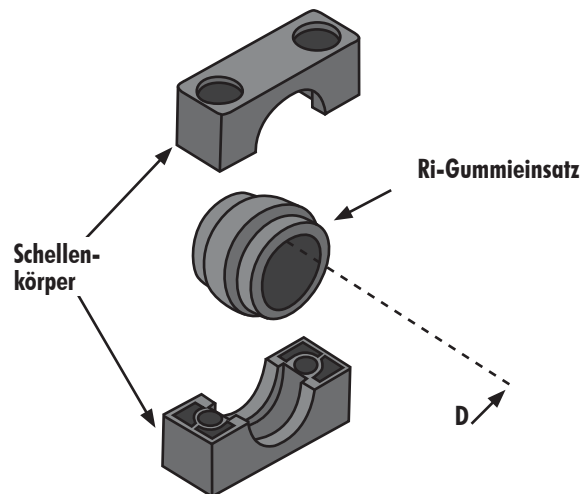
## Schwere Baureihe

Diese Schelle ist ein Leisetreter!

Der Ringeinsatz aus Santopren fängt Schwingungen sanft ab. Somit entsteht kaum Lärm.

Also, dort wo es ruhig sein soll oder Schlauch geschont werden muß, gerade da ist diese Schelle richtig.

Der Ringeinsatz RI 4xx ist baugleich mit RI 40xx und Ringeinsatz RI 6xx ist identisch mit RI 50xx.



Rohraußen- durchmesser D	Baugröße	Gummieinsatz		Preise in Euro/100 Stk.	Schellenkörper		Preise in Euro/100 Stk.	
		Artikelnummer			Artikelnummer	PP	PA	
6	40	HS RI 406 / RI 406		194,63	HS 40-..R	187,10	350,54	
8		HS RI 408 / RI 408						
10		HS RI 4010 / RI 410						
12		HS RI 4012 / RI 412						
12,7		HS RI 4012,7 / RI 412,7						
14		HS RI 4014 / RI 414						
15		HS RI 4015 / RI 415						
16		HS RI 4016 / RI 416						
17,2		HS RI 4017,2 / RI 417,2						
18		HS RI 4018 / RI 418						
19		HS RI 4019 / RI 419						
20	50	HS RI 5020 / RI 620		272,56	HS 50-..R	266,97	526,42	
21,3		HS RI 5021,3 / RI 621,3						
22		HS RI 5022 / RI 622						
25		HS RI 5025 / RI 625						
26,9		HS RI 5026,9 / RI 626,9						
28		HS RI 5028 / RI 628						
30		HS RI 5030 / RI 630						
32		HS RI 5032 / RI 632						
32	60	HS RI 6032		712,88	HS 60-..R	538,26	1176,34	
33,7		HS RI 6033,7						
35		HS RI 6035						
38,7		HS RI 6038,7						
40		HS RI 6040						
42		HS RI 6042						
45,5		HS RI 6045,5						
48		HS RI 6048						
50		HS RI 6050						
51		HS RI 6051						
53,4		HS RI 6053,4						
56,4	HS RI 6056,4							
55	70	HS RI 7055		1621,64	HS 70-..R	1606,06	2869,05	
57		HS RI 7057						
60		HS RI 7060						
65		HS RI 7065						
70		HS RI 7070						
72		HS RI 7072						
76	HS RI 7076							
80	80	HS RI 8080		auf Anfrage	HS 80-..R	auf Anfrage	auf Anfrage	
88,9		HS RI 8088,9						

# Schellen nach DIN 3015

## Preise für Vormontage

### 1. Vormontage Standard-Baureihe nach DIN 3015

Komplett mit Anschweißplatte, Deckplatte und Außensechskantschraube

Größe der Schelle	Preise in Euro/100 Stk.
00	26,91
01 - 08	39,33



### 2. Vormontage schwere Baureihe nach DIN 3015

Komplett mit Anschweißplatte, Deckplatte und Außensechskantschraube

Größe der Schelle	Preise in Euro/100 Stk.
30 - 50	44,51
60	47,61
70	57,96
80	63,14
90	68,83
100	75,03



### 3. Vormontage Doppel-Baureihe nach DIN 3015

Komplett mit Anschweißplatte, Deckplatte und Außensechskantschraube

Größe der Schelle	Preise in Euro/100 Stk.
11	26,91
22	37,26

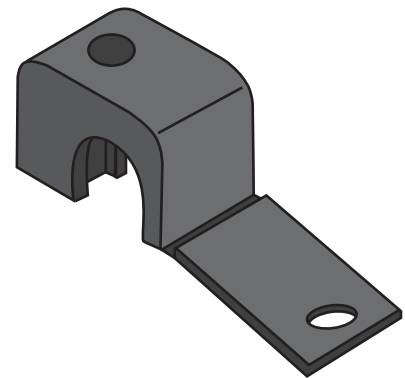


# DIN 3015

## Leichtbauschellen

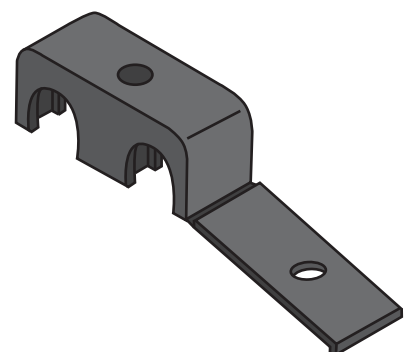
Leichtbauschelle, einfach,  
Typ LB

Rohraußen- durchmesser		Baugröße	Artikelnummer	Preise in Euro/100 Stk.	
in mm	in inch			PP	PA
3,2	1/8	1	LB 103,2	10,59	16,82
6			LB 106		
6,4	1/4		LB 106,4		
8			LB 108		
9,5	3/8	2	LB 209,5	14,36	29,32
10			LB 210		
11,1			LB 211,1		
12			LB 212		
12,7	1/2	3	LB 312,7	19,93	47,40
13,5			LB 313,5		
14			LB 314		
15			LB 315		
16	5/8		LB 316		
17,2			LB 317,2		
18			LB 318		
19	3/4		4		
20		LB 420			
21,3		LB 421,3			
22		LB 422			
25		LB 425			
25,4	1	LB 425,4			



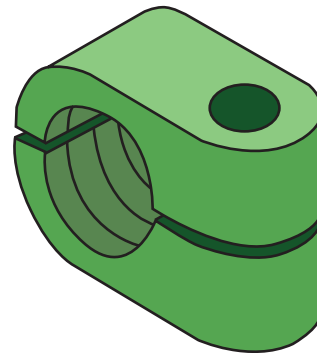
Leichtbauschelle, doppelt,  
Typ LBG, gleiche Durchmesser

Rohraußen- durchmesser		Baugröße	Artikelnummer	Preise in Euro/100 Stk.	
in mm	in inch			PP	PA
3,2	1/8	1	LBG 103,2/03,2	14,36	24,33
6			LBG 106/06		
6,4	1/4		LBG 106,4/06,4		
8			LBG 108/08		
9,5	3/8	2	LBG 209,5/09,5	19,93	47,40
10			LBG 210/10		
11,1			LBG 211,1/11,1		
12			LBG 212/12		
12,7	1/2	3	LBG 312,7/12,7	35,58	79,19
13,5			LBG 313,5/13,5		
14			LBG 314/14		
15			LBG 315/15		
16	5/8		LBG 316/16		
17,2			LBG 317,2/17,2		
18			LBG 318/18		
19	3/4		4		
20		LBG 420/20			
21,3		LBG 421,3/21,3			
22		LBG 422/22			
25		LBG 425/25			
25,4	1	LBG 425,4/25,4			



# DIN 3015

## Leichtbauschellen



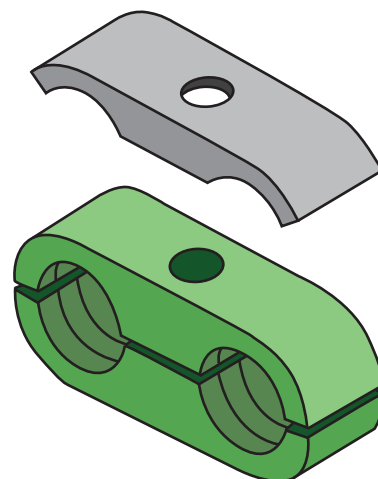
Leichtbauschelle, einfach,  
Typ LN

Rohraußen- durchmesser		Baugröße	Artikelnummer	Preise in Euro/100 Stk.	
in mm	in inch			PP	PA
6		1	LN 106	13,71	21,20
6,4	1/4		LN 106,4		
8			LN 108		
8		2	LN 208	17,48	29,92
9,5	3/8		LN 209,5		
10			LN 210		
12			LN 212		
12,7	1/2		LN 212,7		
10		3	LN 310	20,61	43,68
12			LN 312		
12,7	1/2		LN 312,7		
13,5			LN 313,5		
14			LN 314		
15			LN 315		
16	5/8		LN 316		
14		4	LN 414	24,93	53,66
15			LN 415		
16	5/8		LN 416		
17,2			LN 417,2		
18			LN 418		
19	3/4		LN 419		
20			LN 420		
21,3			LN 421,3		
22			LN 422		



# DIN 3015

## Leichtbauschellen



Leichtbauschelle, doppelt,  
Typ LNG, gleiche Durchmesser

Rohraußen- durchmesser		Baugröße	Artikelnummer	Preise in Euro/100 Stk.		Deckplatte
in mm	in inch			PP	PA	
6		1	LNG 106/06	19,35	33,70	16,82
6,4	1/4		LNG 106,4/06,4			
8			LNG 108/08			
8		2	LNG 208/08	24,93	43,68	18,69
9,5	3/8		LNG 209,5/09,5			
10			LNG 210/10			
12			LNG 212/12			
12,7	1/2		LNG 212,7/12,7			
10		3	LNG 310/10	34,91	67,96	20,61
12			LNG 312/12			
12,7	1/2		LNG 312,7/12,7			
13,5			LNG 313,5/13,5			
14			LNG 314/14			
15			LNG 315/15			
16	5/8		LNG 316/16			
14		4	LNG 414/14	48,00	99,80	23,66
15			LNG 415/15			
16	5/8		LNG 416/16			
17,2			LNG 417,2/17,2			
18			LNG 418/18			
19	3/4		LNG 419/19			
20			LNG 420/20			
21,3			LNG 421,3/21,3			
22		LNG 422/22				

## Das Leben ist bunt - unsere Schellen auch!

Sind Ihre Maschinen alle blau? Warum nicht auch die Schellen? Ist Silber in dieser Saison einfach chic? Wollen Sie heiße Rohre ‚rot‘, Kühlleitungen mit ‚blau‘ und Gasleitungen ‚gelb‘ kennzeichnen? Oder sollen Zulauf- und Rücklaufleitung sofort farblich zu unterscheiden sein?

Dann sprechen Sie mit uns, denn wir können die Klemmhälften in jeder Farbe fertigen. Die gängigen Standarddurchmesser in PP weiß, rot, silber und schwarz sind ab Lager lieferbar.

Die gängigen Standarddurchmesser in PP weiß, rot, silber und schwarz ab Lager lieferbar.



## Lösungen, die helfen!

Wenn Sie für Ihren Einsatzfall eine spezielle Lösung suchen, dann fragen Sie doch uns. Hier sehen Sie nur eine kleine Auswahl einiger ‚Extra-Würstchen‘, die wir bereits gefertigt haben.



Sonderbügel + Schellenkörper und schon konnte der Kunde ein Kabelrohr an einem Träger sicher und sauber befestigen. Wir können alle Bügel für Sie biegen.



Sauberes Paket! So lassen sich Leitungsbündel sauber und sicher in einem Block führen.



Bodenplatten in diversen Längen mit unterschiedlichen Schellenabständen für verschiedene Durchmesser, mit oder ohne Anschraubbohrungen...alles geht! Sprechen Sie mit uns.



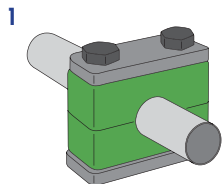
Januar 2009



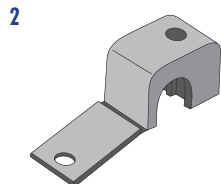
Vinner Holz 30 Fon + 49 (0)521 / 39 11 07  
 D-33729 Bielefeld Fax + 49 (0)521 / 39 04 53  
[www.hs-befestigungssysteme.de](http://www.hs-befestigungssysteme.de)  
[info@hs-befestigungssysteme.de](mailto:info@hs-befestigungssysteme.de)

Kaufen kann schön wie Urlaub sein:  
**Ganz ohne Hektik, ohne Stress -  
 Das bietet „Halt“ nur von HS!**

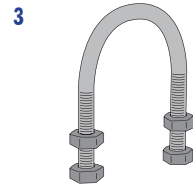
**Ihnen hilft auf alle Fälle -  
 von HS die richt´ge Schelle.**



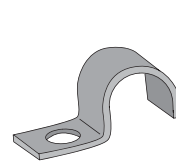
**1**  
 Rohrschellen und Zubehör  
 DIN 3015 in allen Baureihen



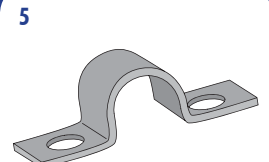
**2**  
 Leichtbauschellen  
 in versch. Ausführungen



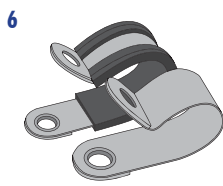
**3**  
 Rundstahlbügel DIN 3570  
 und ähnliche + Zubehör



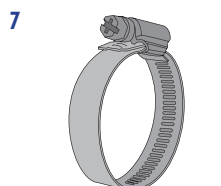
**4**  
 Flachstahlschellen  
 DIN 1592/1596 + DIN 72571



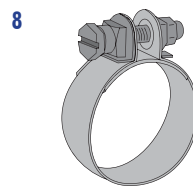
**5**  
 Flachstahlschellen  
 DIN 1593/1597 + DIN72573



**6**  
 Schelle DIN 3016  
 RS und RSGU



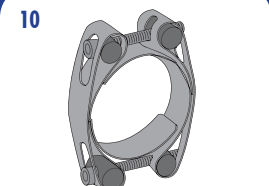
**7**  
 Schneckenwindeschellen  
 DIN 3017 und ähnliche



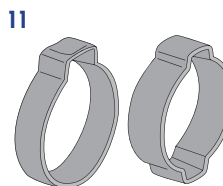
**8**  
 Schlauchschellen Typ S  
 DIN 3017 und ähnliche



**9**  
 Gelenkbolzenschellen  
 einteilig



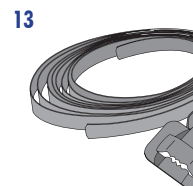
**10**  
 Gelenkbolzenschellen  
 zweiteilig



**11**  
 Ein- und Zweiohrklemmen



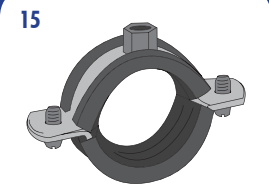
**12**  
 Schnellverschluss-  
 Schellen



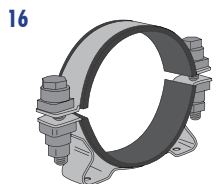
**13**  
 Spannbandsysteme  
 in vielen Varianten



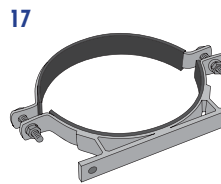
**14**  
 Abgasrohrschellen DIN 71555  
 und ähnliche



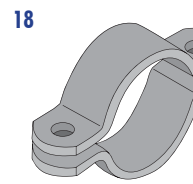
**15**  
 Schraubrohrschellen  
 in versch. Ausführungen



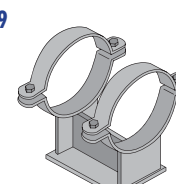
**16**  
 Halterungsschellen  
 in versch. Ausführungen



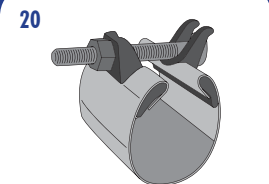
**17**  
 Consolido-Schellen  
 Maße nach Ihren Vorgaben



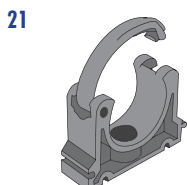
**18**  
 Flachstahlschellen  
 DIN 3567 und ähnliche



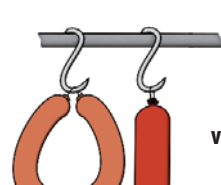
**19**  
 Rohrleitlager



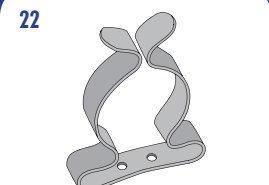
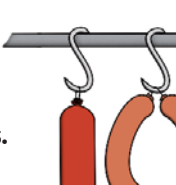
**20**  
 Reparaturschellen,  
 Breitbandschellen



**21**  
 Clipschellen



**Extrawürste? Kein Problem!**  
 Wenn es für Sie keine Lösung  
 von der Stange gibt, dann fragen Sie uns.  
 Wir haben immer Ideen  
 und helfen weiter – irgendwie.



**22**  
 Geräteschellen