

DLAE110811

Katalog 10/2009

RS und RSGU-Schellen nach DIN 3016

Ihnen hilft auf alle Fälle - von HS die richt'ge Schelle



**Schelle RSGU 1
mit Gummieinlage**



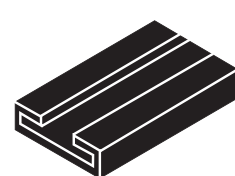
**Schelle RS 1
ohne Gummieinlage**



**Schelle RSGU 2
mit Gummieinlage**



**Schelle RS 2
ohne Gummieinlage**



Gummiprofil

Inhalt

	Wichtige Tipps	Seite 3
	Übersicht der Schellen RS und RSGU nach DIN 3016	4
	Schelle RSGU 1 mit Gummieinlage nach DIN 3016	5
	Schelle RS 1 ohne Gummieinlage nach DIN 3016	6
	Schelle RSGU 2 mit Gummieinlage nach DIN 3016	7
	Schelle RS 2 ohne Gummieinlage nach DIN 3016	8
	Sonderanfertigungen	9
	Gummiprofil Maße und Eigenschaften	10
	Hinweise/Haftungsbeschränkung	11

Wichtige Tipps ...damit alles klappt

Fragen Sie uns!

Seit Jahren fertigen wir Rohr-, Schlauch- und Kabelbefestigungen jeder Art und Größe. Somit kennen wir fast alle gängigen Techniken. Ebenso haben wir mittlerweile viele Sonderanfertigungen entwickelt. Deshalb: Sprechen Sie mit uns, wenn Sie eine spezielle Befestigung suchen. Wir helfen Ihnen gerne weiter.

Heute bestellen - morgen gib'ts Schellen!

Die meisten Bestellungen, die bis 15 Uhr bei uns eingehen, versenden wir noch am selben Tag.

In dringenden Fällen schicken wir mit Expressdiensten auch noch bis 16.30 Uhr, freitags bis 15.00 Uhr. Folgende Versandwege sind möglich: DPD, DPD Expressdienste, TNT, TNT Innight oder per Spedition - wir schicken so wie Sie wollen.

Direktlieferung zu Baustellen oder Montageplätzen sind kein Problem.

Öffnungszeiten:

Mo - Do 7.50 Uhr - 16.30 Uhr

Fr 7.50 Uhr - 15.30 Uhr

Kein Mindestbestellwert!

Sie müssen bei uns keinen Mindestbestellwert erreichen.

Wir liefern genau die Menge, die Sie brauchen.

Darum: Jede Menge, jede Länge!

Alles fix und fertig!

Auf Wunsch erhalten Sie Schellen fertig montiert oder alles in einem Beutel mit Ihrer Materialnummer - so wie es für Sie am besten ist. Das erledigen wir preiswert und Sie können sicher sein, dass alle Einzelteile zusammen bleiben.

Vorsicht bei Experimenten!

Nicht jede Schelle eignet sich für jede Anwendung. Hohe Temperaturen, starke mechanische Belastungen oder bestimmte Klimaregionen können für einige Materialien problematisch sein. Deshalb: Fragen Sie uns bitte bevor Sie experimentieren.

Hälfte oder Stück?

Schellen z.B. nach DIN 3015 oder DIN 3567 bestehen immer aus zwei Schellenhälften. Deshalb rechnen wir in solchen Fällen immer: 1 Stück = 1 Paar = 2 Hälften.

Das richtige Maß...

Geben Sie Maße am besten immer in Millimeter an. Denn vielfach sind auch Zollmaße gebräuchlich, die leicht mit englischen Inch-Angaben verwechselt werden. Darum: Maße am besten immer in Millimeter!

Treiben Sie es bunt!

Kunststoffe können wir in allen Farben fertigen und ebenso Metallteile in jeder RAL-Farbe pulverbeschichten. Mögen Sie Stahl lieber verzinkt? Dann können wir Ihnen mit galvanisch verzinkt in gelb, weiss, oliv, oder in schwarz dienen. Wollen Sie lieber verkupfern, phosphatieren, feuerverzinken, grundieren oder kunststoffbeschichten? Das erledigen wir auch für Sie. Sollten Sie noch eine andere Variante benötigen, dann kümmern wir uns auch gerne darum.

Rückgaben

Sie haben einen falschen Artikel bestellt? Sie brauchen eine bestimmte Schelle nicht mehr? Kein Problem, wir nehmen diese Artikel wieder zurück, aber bitte sprechen Sie die Rücksendung mit uns vorher ab.

Haben Sie Vorschläge?

Sprechen Sie einfach mit uns. Wir wollen für Sie besser werden.

Ihnen hilft auf alle Fälle - von HS die richtige Schelle!

Viele Grüße nun in alle Welt - Ihr HS-Team aus Bielefeld.

Nutzen Sie unseren Service: Das ist günstig und bequem!

Rahmenaufträge: Günstiger und schneller!

Sie erteilen uns einen Rahmenauftrag für bestimmte Artikel und Mengen mit festen Abrufterminen oder einem festen Endtermin. Wir fertigen Ihre Waren dann in einem Rutsch zu günstigen Konditionen und lagern diese kostenlos für Sie. Sobald Sie dann eine Teilmenge davon benötigen, schicken wir Ihnen diese sofort zu.

Ihr Vorteil: Sie sichern sich günstige Konditionen, sparen Lagerplatz und die Ware ist bei jedem Abruf innerhalb von 48 Stunden bei Ihnen.

Beipack-Service: Sparen Sie Fracht!

Wir sammeln Ihre Bestellungen und verschicken alles erst zu einem Termin, den Sie wünschen.

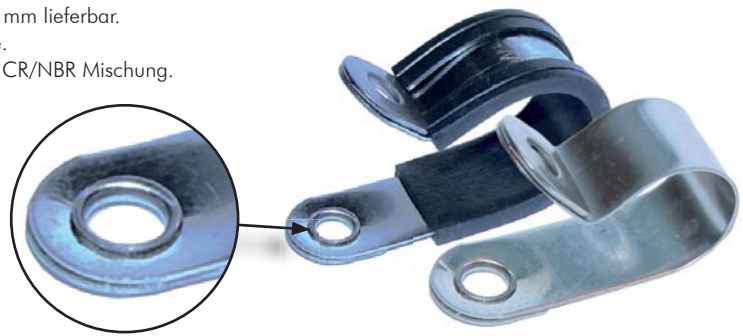
Ihr Vorteil: Sie bekommen nur eine Sammel-Lieferung zu deutlich geringeren Frachtkosten, als wenn wir jede Bestellung einzeln schicken würden.

Schellen nach DIN 3016

Übersicht der Schellen RS und RSGU

Diese Schellen sind in den Bandbreiten 9, 12, 15, 20 und 25 mm lieferbar.
 Weitere Durchmesser, Bandmaße oder Werkstoffe auf Anfrage.
 Die Gummieinlage besteht aus einer sehr widerstandsfähigen CR/NBR Mischung.
 Andere Werkstoffe z.B. EPDM oder Silikon auf Anfrage.

An den Schraubenlaschen sind zusätzlich Bleche aufgenietet, um die Anzugskraft der Schraube zu erhöhen.



Mögliche Typen

Ohne Gummieinlage		
RS 1.Ø (= Form A1)	RS 0.Ø (= Form B1)	RS 2.Ø (= Form C1)
RS 1.Ø (= Form A2)	RS 0.Ø (= Form B2)	RS 2.Ø (= Form C2)

Werkstoffe	
W1	Stahl verzinkt
W4	Edelstahl 1.4301 (=V2A)
W5	Edelstahl 1.4571/1.4401 (=V4A), seewasserbeständig
Weitere Werkstoffe auf Anfrage	

Mit Gummieinlage		
RSGU 1.Ø (= Form D1)	RSGU 0.Ø (= Form E1)	RSGU 2.Ø (= Form F1)
RSGU 1.Ø (= Form D2)	RSGU 0.Ø (= Form E2)	RSGU 2.Ø (= Form F2)

Bandbreite des Stahls	Stärke des Stahlbandes (S)			D = Schraubenbohrung	Kleinst Ø	Typ
	W1	W4	W5			
9	0,4	0,4	0,4	4,3	4	RS
					4	RSGU
12	0,5	0,5	0,5	5,3	5	RS
					5	RSGU
15	(bis Ø 14) 0,6	0,6	0,6	6,4	6	RS
	(ab Ø 15) 0,8				5	RSGU
20	(bis Ø 25) 0,8	0,8	0,8	8,4	8	RS
	(ab Ø 26) 1,0				8	RSGU
25	(bis Ø 48) 1,0	1,0	1,0	10,4	10	RS
	(bis Ø 50) 1,25				10	RSGU



Schellen nach DIN 3016

Schelle RSGU 1 mit Gummieinlage

Diese Schellen sind in den Bandbreiten 9, 12, 15, 20 und 25 mm lieferbar.
 Weitere Durchmesser, Bandmaße oder Werkstoffe auf Anfrage.
 Die Gummieinlage besteht aus einer sehr widerstandsfähigen CR/NBR Mischung.
 Andere Werkstoffe z.B. EPDM oder Silikon auf Anfrage.



Ø in mm	Bandbreite 9 mm	Bandbreite 12 mm	Bandbreite 15 mm	Bandbreite 20 mm	Bandbreite 25 mm
	Artikelnummer	Artikelnummer	Artikelnummer	Artikelnummer	Artikelnummer
6	RSGU 1. 6 / 9	RSGU 1. 6 / 12	RSGU 1. 6 / 15		
8	RSGU 1. 8 / 9	RSGU 1. 8 / 12	RSGU 1. 8 / 15		
10	RSGU 1. 10 / 9	RSGU 1. 10 / 12	RSGU 1. 10 / 15	RSGU 1. 10 / 20	RSGU 1. 10 / 25
12	RSGU 1. 12 / 9	RSGU 1. 12 / 12	RSGU 1. 12 / 15	RSGU 1. 12 / 20	RSGU 1. 12 / 25
13	RSGU 1. 13 / 9	RSGU 1. 13 / 12	RSGU 1. 13 / 15	RSGU 1. 13 / 20	RSGU 1. 13 / 25
14	RSGU 1. 14 / 9	RSGU 1. 14 / 12	RSGU 1. 14 / 15	RSGU 1. 14 / 20	RSGU 1. 14 / 25
15	RSGU 1. 15 / 9	RSGU 1. 15 / 12	RSGU 1. 15 / 15	RSGU 1. 15 / 20	RSGU 1. 15 / 25
16	RSGU 1. 16 / 9	RSGU 1. 16 / 12	RSGU 1. 16 / 15	RSGU 1. 16 / 20	RSGU 1. 16 / 25
18	RSGU 1. 18 / 9	RSGU 1. 18 / 12	RSGU 1. 18 / 15	RSGU 1. 18 / 20	RSGU 1. 18 / 25
19	RSGU 1. 19 / 9	RSGU 1. 19 / 12	RSGU 1. 19 / 15	RSGU 1. 19 / 20	RSGU 1. 19 / 25
20	RSGU 1. 20 / 9	RSGU 1. 20 / 12	RSGU 1. 20 / 15	RSGU 1. 20 / 20	RSGU 1. 20 / 25
21	RSGU 1. 21 / 9	RSGU 1. 21 / 12	RSGU 1. 21 / 15		
22	RSGU 1. 22 / 9	RSGU 1. 22 / 12	RSGU 1. 22 / 15	RSGU 1. 22 / 20	RSGU 1. 22 / 25
23			RSGU 1. 23 / 15	RSGU 1. 23 / 20	RSGU 1. 23 / 25
24			RSGU 1. 24 / 15	RSGU 1. 24 / 20	RSGU 1. 24 / 25
25			RSGU 1. 25 / 15	RSGU 1. 25 / 20	RSGU 1. 25 / 25
26			RSGU 1. 26 / 15		
28			RSGU 1. 28 / 15	RSGU 1. 28 / 20	RSGU 1. 28 / 25
30			RSGU 1. 30 / 15	RSGU 1. 30 / 20	RSGU 1. 30 / 25
32			RSGU 1. 32 / 15	RSGU 1. 32 / 20	RSGU 1. 32 / 25
34			RSGU 1. 34 / 15	RSGU 1. 34 / 20	RSGU 1. 34 / 25
35			RSGU 1. 35 / 15	RSGU 1. 35 / 20	RSGU 1. 35 / 25
36				RSGU 1. 36 / 20	RSGU 1. 36 / 25
38				RSGU 1. 38 / 20	RSGU 1. 38 / 25
40				RSGU 1. 40 / 20	RSGU 1. 40 / 25
41				RSGU 1. 41 / 20	RSGU 1. 41 / 25
bis					
50				RSGU 1. 50 / 20	RSGU 1. 50 / 25

Werkstoffe	
W1	Stahl verzinkt
W4	Edelstahl 1.4301 (=V2A)
W5	Edelstahl 1.4571/1.4401 (=V4A), seewasserbeständig
Weitere Werkstoffe auf Anfrage	

Passend für Schraube					
	M4	M5	M6	M8	M10

Schellen nach DIN 3016

Schelle RS 1 ohne Gummieinlage

Diese Stahlschellen sind in den Bandbreiten
9, 12, 15, 20 und 25 mm lieferbar.
Weitere Durchmesser, Bandmaße oder Werkstoffe auf Anfrage.



Ø in mm	Bandbreite 9 mm	Bandbreite 12 mm	Bandbreite 15 mm	Bandbreite 20 mm	Bandbreite 25 mm
	Artikelnummer	Artikelnummer	Artikelnummer	Artikelnummer	Artikelnummer
6	RS 1. 6 / 9	RS 1. 6 / 12	RS 1. 6 / 15		
8	RS 1. 8 / 9	RS 1. 8 / 12	RS 1. 8 / 15		
10	RS 1. 10 / 9	RS 1. 10 / 12	RS 1. 10 / 15	RS 1. 10 / 20	RS 1. 10 / 25
12	RS 1. 12 / 9	RS 1. 12 / 12	RS 1. 12 / 15	RS 1. 12 / 20	RS 1. 12 / 25
13	RS 1. 13 / 9	RS 1. 13 / 12	RS 1. 13 / 15	RS 1. 13 / 20	RS 1. 13 / 25
14	RS 1. 14 / 9	RS 1. 14 / 12	RS 1. 14 / 15	RS 1. 14 / 20	RS 1. 14 / 25
15	RS 1. 15 / 9	RS 1. 15 / 12	RS 1. 15 / 15	RS 1. 15 / 20	RS 1. 15 / 25
16	RS 1. 16 / 9	RS 1. 16 / 12	RS 1. 16 / 15	RS 1. 16 / 20	RS 1. 16 / 25
18	RS 1. 18 / 9	RS 1. 18 / 12	RS 1. 18 / 15	RS 1. 18 / 20	RS 1. 18 / 25
19	RS 1. 19 / 9	RS 1. 19 / 12	RS 1. 19 / 15	RS 1. 19 / 20	RS 1. 19 / 25
20	RS 1. 20 / 9	RS 1. 20 / 12	RS 1. 20 / 15	RS 1. 20 / 20	RS 1. 20 / 25
21	RS 1. 21 / 9	RS 1. 21 / 12	RS 1. 21 / 15		
22	RS 1. 22 / 9	RS 1. 22 / 12	RS 1. 22 / 15	RS 1. 22 / 20	RS 1. 22 / 25
23			RS 1. 23 / 15	RS 1. 23 / 20	RS 1. 23 / 25
24			RS 1. 24 / 15	RS 1. 24 / 20	RS 1. 24 / 25
25			RS 1. 25 / 15	RS 1. 25 / 20	RS 1. 25 / 25
26			RS 1. 26 / 15		
28			RS 1. 28 / 15	RS 1. 28 / 20	RS 1. 28 / 25
30			RS 1. 30 / 15	RS 1. 30 / 20	RS 1. 30 / 25
32			RS 1. 32 / 15	RS 1. 32 / 20	RS 1. 32 / 25
34			RS 1. 34 / 15	RS 1. 34 / 20	RS 1. 34 / 25
35			RS 1. 35 / 15	RS 1. 35 / 20	RS 1. 35 / 25
36				RS 1. 36 / 20	RS 1. 36 / 25
38				RS 1. 38 / 20	RS 1. 38 / 25
40				RS 1. 40 / 20	RS 1. 40 / 25
41				RS 1. 41 / 20	RS 1. 41 / 25
bis					
50				RS 1. 50 / 20	RS 1. 50 / 25

Werkstoffe	
W1	Stahl verzinkt
W4	Edelstahl 1.4301 (=V2A)
W5	Edelstahl 1.4571/1.4401 (=V4A), seewasserbeständig
Weitere Werkstoffe auf Anfrage	

Passend für Schraube					
	M4	M5	M6	M8	M10

Schellen nach DIN 3016

Schelle RSGU 2 mit Gummieinlage

Diese Schellen sind in den Bandbreiten 9, 12, 15, 20 und 25 mm lieferbar.
 Weitere Durchmesser, Bandmaße oder Werkstoffe auf Anfrage.
 Die Gummieinlage besteht aus einer sehr widerstandsfähigen CR/NBR Mischung.
 Andere Werkstoffe z.B. EPDM oder Silikon auf Anfrage.



Ø in mm	Bandbreite 12 mm	Bandbreite 15 mm	Bandbreite 20 mm
	Artikelnummer	Artikelnummer	Artikelnummer
6	RSGU 2. 6 / 12	RSGU 2. 6 / 15	
8	RSGU 2. 8 / 12	RSGU 2. 8 / 15	
10	RSGU 2. 10 / 12	RSGU 2. 10 / 15	RSGU 2. 10 / 20
12	RSGU 2. 12 / 12	RSGU 2. 12 / 15	RSGU 2. 12 / 20
13	RSGU 2. 13 / 12	RSGU 2. 13 / 15	RSGU 2. 13 / 20
14	RSGU 2. 14 / 12	RSGU 2. 14 / 15	RSGU 2. 14 / 20
15	RSGU 2. 15 / 12	RSGU 2. 15 / 15	RSGU 2. 15 / 20
16	RSGU 2. 16 / 12	RSGU 2. 16 / 15	RSGU 2. 16 / 20
18	RSGU 2. 18 / 12	RSGU 2. 18 / 15	RSGU 2. 18 / 20
19	RSGU 2. 19 / 12	RSGU 2. 19 / 15	RSGU 2. 19 / 20
20	RSGU 2. 20 / 12	RSGU 2. 20 / 15	RSGU 2. 20 / 20
21	RSGU 2. 21 / 12	RSGU 2. 21 / 15	
22	RSGU 2. 22 / 12	RSGU 2. 22 / 15	RSGU 2. 22 / 20
23		RSGU 2. 23 / 15	RSGU 2. 23 / 20
24		RSGU 2. 24 / 15	RSGU 2. 24 / 20
25		RSGU 2. 25 / 15	RSGU 2. 25 / 20
26		RSGU 2. 26 / 15	
28		RSGU 2. 28 / 15	RSGU 2. 28 / 20
30		RSGU 2. 30 / 15	RSGU 2. 30 / 20
32		RSGU 2. 32 / 15	RSGU 2. 32 / 20
34		RSGU 2. 34 / 15	RSGU 2. 34 / 20
35		RSGU 2. 35 / 15	RSGU 2. 35 / 20
36			RSGU 2. 36 / 20
38			RSGU 2. 38 / 20
40			RSGU 2. 40 / 20
41			RSGU 2. 41 / 20
bis			
50			RSGU 2. 50 / 20

Werkstoffe	
W1	Stahl verzinkt
W4	Edelstahl 1.4301 (=V2A)
W5	Edelstahl 1.4571/1.4401 (=V4A), seewasserbeständig
Weitere Werkstoffe auf Anfrage	

Passend für Schraube			
	M5	M6	M8

Schellen nach DIN 3016

Schelle RS 2 ohne Gummieinlage

Diese Stahlschellen sind in den Bandbreiten
9, 12, 15, 20 und 25 mm lieferbar.

Weitere Durchmesser, Bandmaße oder Werkstoffe auf Anfrage.



Ø in mm	Bandbreite 12 mm	Bandbreite 15 mm	Bandbreite 20 mm
	Artikelnummer	Artikelnummer	Artikelnummer
6	RS 2. 6 / 12	RS 2. 6 / 15	
8	RS 2. 8 / 12	RS 2. 8 / 15	
10	RS 2. 10 / 12	RS 2. 10 / 15	RS 2. 10 / 20
12	RS 2. 12 / 12	RS 2. 12 / 15	RS 2. 12 / 20
13	RS 2. 13 / 12	RS 2. 13 / 15	RS 2. 13 / 20
14	RS 2. 14 / 12	RS 2. 14 / 15	RS 2. 14 / 20
15	RS 2. 15 / 12	RS 2. 15 / 15	RS 2. 15 / 20
16	RS 2. 16 / 12	RS 2. 16 / 15	RS 2. 16 / 20
18	RS 2. 18 / 12	RS 2. 18 / 15	RS 2. 18 / 20
19	RS 2. 19 / 12	RS 2. 19 / 15	RS 2. 19 / 20
20	RS 2. 20 / 12	RS 2. 20 / 15	RS 2. 20 / 20
21	RS 2. 21 / 12	RS 2. 21 / 15	
22	RS 2. 22 / 12	RS 2. 22 / 15	RS 2. 22 / 20
23		RS 2. 23 / 15	RS 2. 23 / 20
24		RS 2. 24 / 15	RS 2. 24 / 20
25		RS 2. 25 / 15	RS 2. 25 / 20
26		RS 2. 26 / 15	
28		RS 2. 28 / 15	RS 2. 28 / 20
30		RS 2. 30 / 15	RS 2. 30 / 20
32		RS 2. 32 / 15	RS 2. 32 / 20
34		RS 2. 34 / 15	RS 2. 34 / 20
35		RS 2. 35 / 15	RS 2. 35 / 20
36			RS 2. 36 / 20
38			RS 2. 38 / 20
40			RS 2. 40 / 20
41			RS 2. 41 / 20
bis			
50			RS 2. 50 / 20

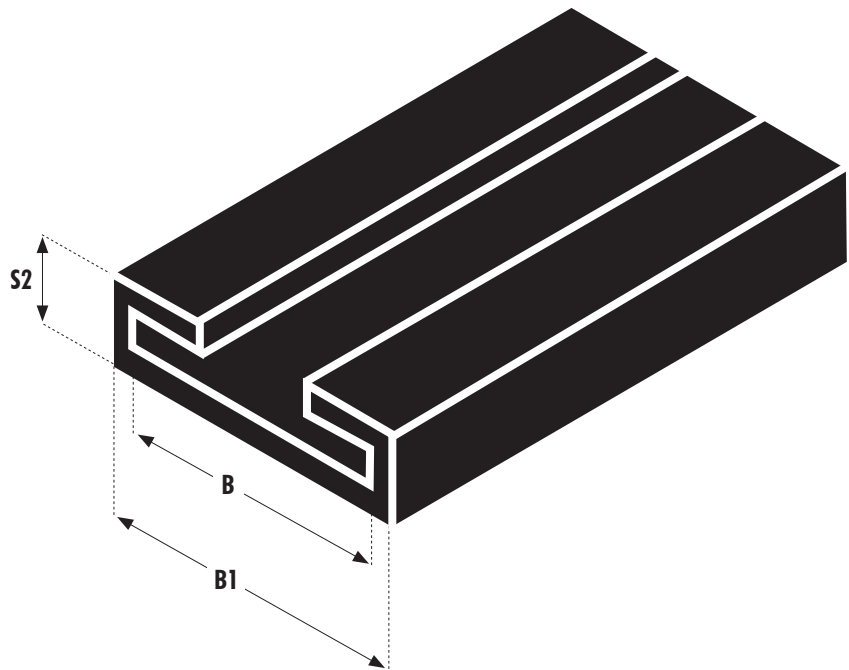
Werkstoffe	
W1	Stahl verzinkt
W4	Edelstahl 1.4301 (=V2A)
W5	Edelstahl 1.4571/1.4401 (=V4A), seewasserbeständig
Weitere Werkstoffe auf Anfrage	

Passend für Schraube			
	M5	M6	M8

**Schellen nach DIN 3016
Sonderanfertigungen**



Schellen nach DIN 3016: Das Gummiprofil



Maße des Gummiprofils

Bandbreite B in mm	Kleinst AD in mm	Gummiprofil					
		Typ a (= C-Profil)				Breite B1 in mm	Materialdicke S2 in mm
		CR/NBR (60% / 40%)	Polychloropren (CR)	Silikon (grau)	EPDM		
9	4	✓	✓		✓	12,5	1
12	4	✓	✓	✓	✓	15	1,2
15	5	✓	✓	✓	✓	18,5	1,5
20	8	✓	✓	✓	✓	25	2
25	15	✓	✓	✓	✓	31	3

Materialeigenschaften

Eigenschaften der Gummiprofile	CR/NBR	Polychloropren (CR)	Silikon (grau)	EPDM
Zugfestigkeit	10 N/mm	10 N/mm	8,5 N/mm	7 N/mm
Bruchdehnung	200 %	200 %	420 %	350 %
Shore Härte A	70 ± 5	70 ± 5	70 ± 5	65 ± 5
Temperatur	-35 °C bis +100 °C	-35 °C bis +100 °C	-60 °C bis +170 °C	-40 °C bis +120 °C

Beständig gegen

Wetter und Ozoneinflüsse	sehr gut	sehr gut	gut	sehr gut
Alterungs- und Lichtrißbeständigkeit	sehr gut	sehr gut	sehr gut	sehr gut
Benzin	ausreichend	ausreichend	mittel	nicht resistent
Öle und Fette	gut	gut	gut	nicht resistent
Alkohole	gut	gut	gut	gut
Säuren	gut	gut	mittel	gut
Alkalien	gut	gut	mittel	gut

Hinweise/Haftungsbeschränkung

Die genannten Daten sind lediglich Durchschnittswerte und können nur als unverbindliche Hinweise dienen, auch in Bezug auf etwaige Schutzrechte Dritter. Somit befreien Sie unsere Angaben nicht davon, selbst zu prüfen, ob sich unsere Produkte für Ihren Anwendungsfall eignen.

Die hierin präsentierten Werte können Sie nur bedingt zu Konstruktionszwecken nutzen.

Wie Sie unsere Produkte verwenden, können wir nicht kontrollieren. Deshalb liegt der Einsatz dieser Artikel ausschließlich in Ihrem Verantwortungsbereich.

Wenn dennoch eine Haftung in Frage kommen sollte, so ist diese für alle Schäden begrenzt und zwar auf den Wert der von uns gelieferten und von Ihnen eingesetzten Ware.

Wir gewährleisten die einwandfreie Qualität unserer Produkte nach Maßgaben unserer Allgemeinen Verkaufs- und Lieferbedingungen.

Wir behalten uns technische, sowie preisliche Änderungen vor.

Vorangegangene Kataloge und Preislisten verlieren hiermit Ihre Gültigkeit.



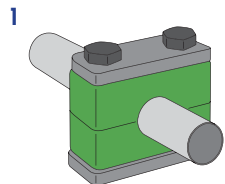
Januar 2009



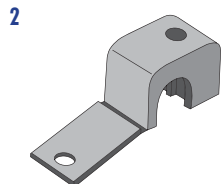
Vinner Holz 30 Fon + 49 (0)521 / 39 11 07
 D-33729 Bielefeld Fax + 49 (0)521 / 39 04 53
www.hs-befestigungssysteme.de
info@hs-befestigungssysteme.de

Kaufen kann schön wie Urlaub sein:
**Ganz ohne Hektik, ohne Stress -
 Das bietet „Halt“ nur von HS!**

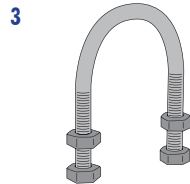
**Ihnen hilft auf alle Fälle -
 von HS die richt´ge Schelle.**



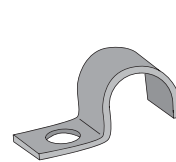
1
**Rohrschellen und Zubehör
 DIN 3015 in allen Baureihen**



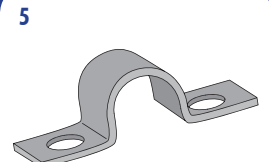
2
**Leichtbauschellen
 in versch. Ausführungen**



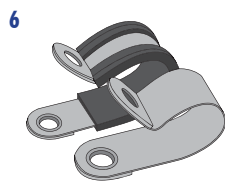
3
**Rundstahlbügel DIN 3570
 und ähnliche + Zubehör**



4
**Flachstahlschellen
 DIN 1592/1596 + DIN 72571**



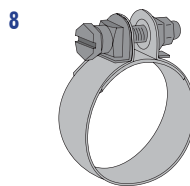
5
**Flachstahlschellen
 DIN 1593/1597 + DIN72573**



6
**Schelle DIN 3016
 RS und RSGU**



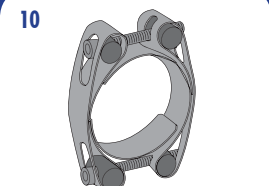
7
**Schneckenwindeschellen
 DIN 3017 und ähnliche**



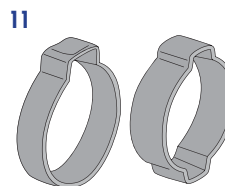
8
**Schlauchschellen Typ S
 DIN 3017 und ähnliche**



9
**Gelenkbolzenschellen
 einteilig**



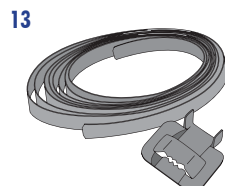
10
**Gelenkbolzenschellen
 zweiteilig**



11
Ein- und Zweiohrklemmen



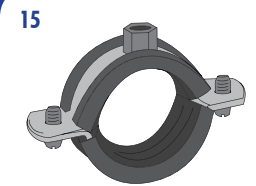
12
**Schnellverschluss-
 Schellen**



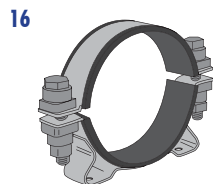
13
**Spannbandsysteme
 in vielen Varianten**



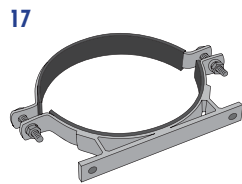
14
**Abgasrohrschellen DIN 71555
 und ähnliche**



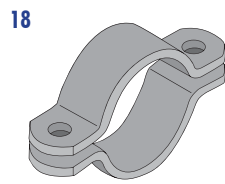
15
**Schraubrohrschellen
 in versch. Ausführungen**



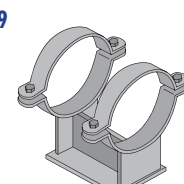
16
**Halterungsschellen
 in versch. Ausführungen**



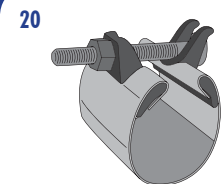
17
**Consolido-Schellen
 Maße nach Ihren Vorgaben**



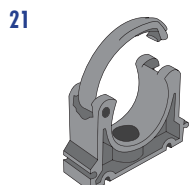
18
**Flachstahlschellen
 DIN 3567 und ähnliche**



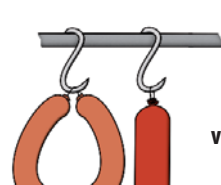
19
Rohrleitlager



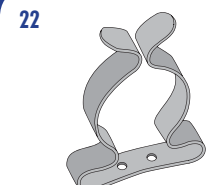
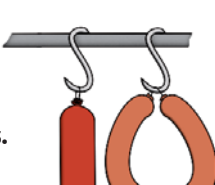
20
**Reparaturschellen,
 Breitbandschellen**



21
Clipschellen



Extrawürste? Kein Problem!
 Wenn es für Sie keine Lösung
 von der Stange gibt, dann fragen Sie uns.
 Wir haben immer Ideen
 und helfen weiter – irgendwie.



22
Geräteschellen